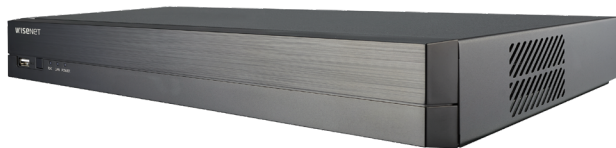


QRN-410S

4kanálový síťový videorekordér s integrovaným PoE switchem

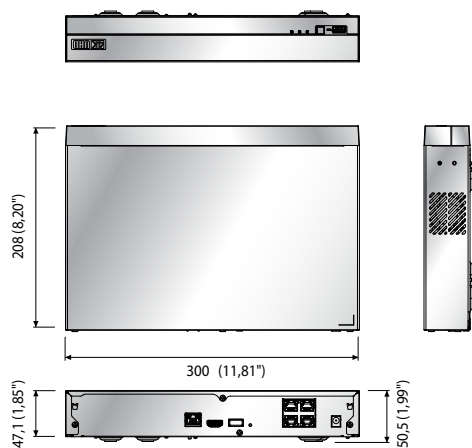


Hlavní parametry

- Podporovány až 4 8Mpx kanály
- Podpora kodeku H.265, H.264, MJPEG
- Nahrávání kamerových záznamů se síťovou přenosovou rychlostí až 40 Mb/s
- Plug and Play přes 4 porty PoE
- Podpora max. 1 HDD
- Místní monitor HDMI
- Podpora služby P2P (připojení přes QR kód)

Rozměry

Jednotka: mm (palce)



QRN-410S

ZOBRAZENÍ		
Síťová kamera	Vstupy	Max. 4 kanály
	Rozlišení	CIF ~ 8 Mpx
	Protokoly	Wisenet, ONVIF (Profile-S)
Živý přenos	Místní displej	1x HDMI
	Vícekanálový displej	[Místní monitor] 1 / 2H / 2V / 3V / 4 / automatická sekvence [Web] 1 / 4 / automatická sekvence
	Vlastnosti	[Místní monitor] 8 Mpx (60 fps) 5 Mpx (90 fps), 3 Mpx (120 fps), 2 Mpx (120 fps), 720 p (120 fps), D1 (120 fps)
VLASTNOSTI		
Operační systém	Integrovaný	Linux
	Komprese	H.265, H.264, MJPEG
Nahrávání	Šířka pásma při nahrávání	Max. 40 Mb/s
	Rozlišení	CIF ~ 8 Mpx
	Typ	Manuální, plánovaný (kontinuální / události), událost (před / po)
	Aktivátor události	Ztráta videa, událost týkající se kamery (senzor, DP, analýza videa, rozostření)
Vyhledávání a přehrávání	Akce při události	E-mail, předvolba PTZ, buzčák, výstup na monitor
	Šířka pásma při přehrávání	32 Mb/s (4 kanály simultánně)
	Vlastnosti	Max. 3 uživatelé (1 místní, 3 vzdálení)
	Režim	Datum a čas (kalendář) / seznam protokolů události / textové vyhledávání (POS) / vyhledávání ARB / chytré vyhledávání (virtuální linie a směr, vstup/odchod)
	Simultánní přehrávání	Max. 4 kanály (místní, síť)
	Rozlišení	CIF ~ 8 Mpx
Úložisko	Narovnání deformovaného obrazu (Dewarping)	Není k dispozici (zpracováno na webu / CMS)
	Ovládání přehrávání	Rychle / pomalu vpřed / zpět, o krok vpřed / zpět
	Výchozí integrované	0 ~ 6 TB
Zálohování	Interní	1 (max. 6 TB)
	Zálohování souborů	BU / EXE (USB), JPG / AVI (web, CMS)
Senzor	Funkce	Vícekanálové přehrávání (až 4 kanály), zobrazení data a času / titulu
	Vstup/výstup	Není k dispozici
Audio	Vstup	4 kanály (síť)
	Komprese	G.711, G.726, AAC (16 / 48 kHz)
	Přenos zvuku	Obousměrný
SÍŤ		
Protokol		TCP / IP, UDP / IP, RTP (UDP), RTP (TCP), RTSP, NTP, HTTP, DHCP (server, klient), PPPoE, SMTP, ICMP, IGMP, ARP, DNS, DDNS, uPnP, HTTPS, SNMP, ONVIF (Profile-S), SUNAPI (server, klient)
DDNS		Bezpečnostní DDNS Hanwha
Šířka pásma při přenosu		50 Mb/s
Max. počet vzdálených uživatelů		Vyhledávání (3), živý Unicast (10), živý Multicast (20)
Verze IP		IPv4 / IPv6
Zabezpečení		Protokol uživatelských přístupů, filtrování IP adres, 802.1x, šifrování
Jazyk	Uživatelské rozhraní	Angličtina, francouzština, němčina, italština, španělština, ruština, turečtina, polština, holandská, švédština, čeština, portugalská, dánština, rumunština, srbská, chorvatština, maďarština, řečtina, norština, finština, korejšťina, čínština (zjednodušená), japonština, thajština
	Web	Angličtina, francouzština, němčina, italština, španělština, ruština, turečtina, polština, holandská, švédština, čeština, portugalská, dánština, rumunština, srbská, chorvatština, maďarština, řečtina, norština, finština, korejšťina, čínština (zjednodušená), japonština, thajština
OS		Windows 7, 8, 10, Mac OS X 10.9, 10.10, 10.11
Webový prohlížeč		Bezplatný webový prohlížeč (typu plug-in): Google Chrome 47, MS Edge 20 Webový prohlížeč (typu plug-in): MS Explorer 11, Apple Safari 9 (pouze Mac OS X)
Zobrazovací software	Typ	SSM, Webviewer, Smart Viewer, mobilní prohlížeč Wisenet
	Podpora CMS	Podpora SDK / CGI (SUNAPI)
FUNKCE		
Nastavení kamery	Registrace	PnP, manuální
	Položky nastavení	Adresa IP, přidání profilu, přenosová rychlost, komprese, skupina obrázků, kvalita, nastavení DP, nastavení videa (Simple Focus, jas/kontrast, převrátit/zrcadlit, IRIS, WDR, D&N, SSNR, clona, SDDR, DIS), nastavení narovnání deformovaného obrazu, nastavení zobrazení Hallway, online stránka kamery
Ovládání kamery	PoE	Monitorování spotřeby energie přes PoE, zapínání a vypínání kamer přes PoE, vzdálený reset kamer přes PoE
Jednoduchá konfigurace		Průvodce nastavením (datum / čas, síť, automatická konfigurace kamery)
ARB		P2P (kód QR)
PTZ	Ovládání	Prostřednictvím uživatelského rozhraní, webového prohlížeče, 255 prepozic
Smartphone	Podporované modely	iPhone, Android
	Podpora protokolů	RTP, RTSP, HTTP, CGI (SUNAPI)
	Ovládání	Živé (4 kanály): podpora více profilů, přehrávání (4 kanály), event push
	Max. počet vzdálených uživatelů	Vyhledávání (3), živý Unicast (10), živý Multicast (20)
Ovládání systému		Myš, web
INDIKÁTOR / ROZHRÁNÍ		
Vpředu	Indikátor	Stavový indikátor LED: 3 Stav napájení 1, místní síť 1, nahrávání 1
	VGA	Není k dispozici
	HDMI	1 (3840 x 2160, 1920 x 1080, 1280 x 720)
	Audio	Není k dispozici
Konektory	Ethernet	4 (PoE, 100 Mb/s) 1 (WAN, 100 Mb/s) – WAN: uplink do CMS
	Alarm	Není k dispozici
	USB	Přední 1 (USB 2.0), zadní 1 (USB 3.0)
	Ext. úložisko	Není k dispozici
	Sériové zapojení	Není k dispozici
	Reset	Přepínač (1)
	Napájecí kabel	Přiložený
SYSTÉM		
Protokol	Seznamy protokolů	Max. 20 000 (systémový protokol, protokol události)
SPECIFIKACE PROSTŘEDÍ		
Provozní teplota / vlhkost		+0 °C až +40 °C (+32 °F až +104 °F)
Vlhkost vzduchu		RV 20 až 85 %
ELEKTRICKÉ PARAMETRY		
Napájecí vstup		54 V DC / 1,2 A
Spotřeba energie		Max. 47 W (1 pevný disk, PoE zapnuto), max. 7,4 W (1 pevný disk, PoE vypnuto)
PoE power budget		Max. 25 W
MECHANICKÉ VLASTNOSTI		
Barva / materiál		Černá / kov
Rozměry (Š x V x H)		Š 300,0 x V 47,1 x Hl 208,4 mm (1U) (11,81" x 1,85" x 8,20")
Hmotnost		0,99 kg (2,18 lb.) (bez pevného disku)

* Nejnovější informace o produktu / specifikace naleznete na webu hanwha-security.eu

* Vzhled a specifikace mohou být změněny bez předchozího upozornění.

* Wisenet je značka vlastněná společností Hanwha Techwin dříve známou jako Samsung Techwin.