

# Digitální optopřevodníky RS485, RS422 a kontakty BREAK-TDW-4C a BREAK-RDW-4C



BOX



BOX + DIN35-LOCK\*



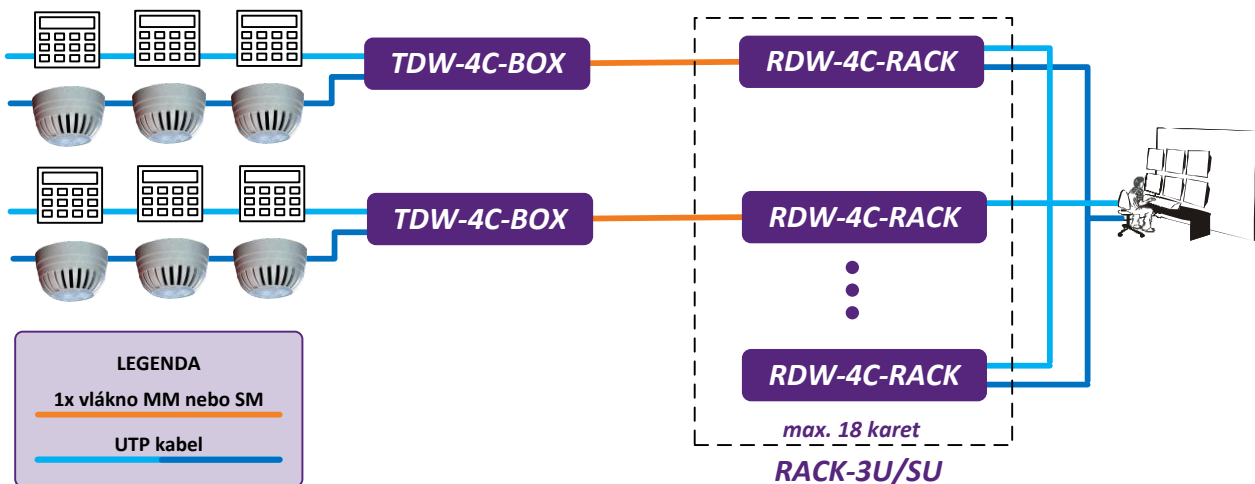
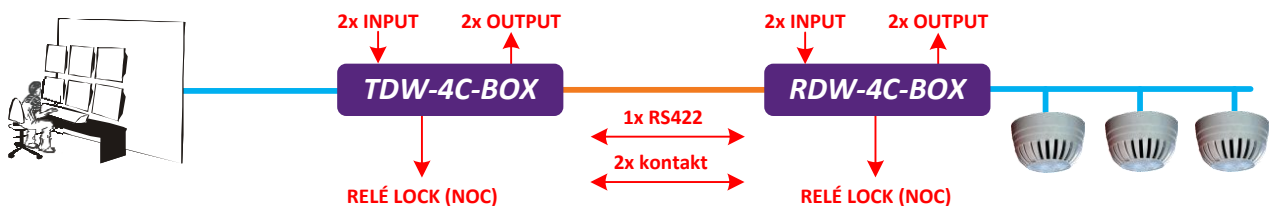
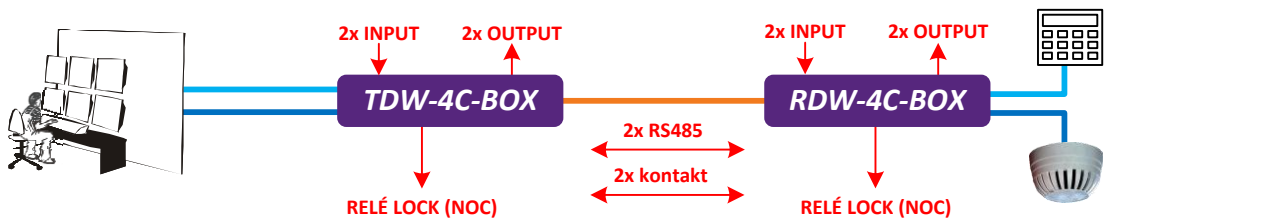
RACK

- Digitální modulace
- 1x MM/SM univerzální optický port s WDM
- 2x RS485 nebo 1x RS422 kompatibilní se standardy do 1Mbps
- 2x digitální vstup
- 2x relé NO
- 1x relé LOCK NO/NC

- Přepětová ochrana
- Proudová ochrana napájení
- Provozní teplota – 40°C do +70°C

OBJEDNACÍ NÁZEV	KÓD	NAPÁJENÍ
BREAK-TDW-4C-BOX/12-24*	1-505-224	10-30VDC/10-30VAC
BREAK-RDW-4C-BOX/12-24*	1-605-225	10-30VDC/10-30VAC
BREAK-TDW-4C-RACK	1-505-544	RACK/3U-SU
BREAK-RDW-4C-RACK	1-605-545	RACK/3U-SU

\* součástí balení u BOX modifikací je držák DIN35-LOCK pro montáž na DIN35



#### LEGENDA

1x vlákno MM nebo SM

UTP kabel

# Instalační manuál REV:201212 BREAK-TDW-4C, BREAK-RDW-4C

## Digitální optopřevodníky RS485, RS422 a kontakty

### Popis a technické parametry

Tyto optopřevodníky jsou určeny k přenosu dvou kanálů poloduplexní RS485 sběrnice nebo jedné čtyřvodičové sběrnice RS422. Zároveň s datovými sběrnicemi umožňuje obousměrný přenos stavu dvou digitálních vstupů na relé výstupy a to vše po jednom singlemodovém nebo multimodovém optickém vláknu zakončeném konektorem typu SC (broušení PC). Relé LOCK detekuje poruchu vzdáleného zařízení, rozpojení optického vlákna a výpadek napájení.

	Parametr	Hodnota	Jednotka	Poznámka
BUS	Přepětová ochrana	600	W	puls 10/1000 $\mu$ s
	Přenosová rychlost	1	Mbps	
Optika	Optický výkon	-14 do -8 / -10 do 0	dBm	SM / MM
	Citlivost	-31	dBm	SM / MM
	Optická vlákna	1x SM 9/125 - SC konektory	$\mu$ m	broušení PC
		1x MM 50(62,5)/125 - SC kon.	$\mu$ m	broušení PC
Optický dosah	Multimode	6	km	50/125 $\mu$ m
	Multimode	4	km	62,5/125 $\mu$ m
	Singlemode	20	km	9/125 $\mu$ m
	POZOR: převodníky obsahují zdroje laserového záření třídy 1 dle EN 60825-1-1			
LOCK relé	NOC kontakt	max. 125VAC/0,5A 60VDC/0,3A		
		NC kontakt sepnutý = komunikace OK		
OUTPUT relé	2x NO kontakt	max. 125VAC/0,5A 60VDC/0,3A		
		NO kontakt v beznapěťovém stavu rozepnutý		
Napájení	Napětí	10-30	VDC-AC	
	Proud při 12VDC	Max. 100	mA	
	Ochrany	přepětová / proudová		600W - puls 10/1000 $\mu$ s / vratná
Prostředí	Pracovní teplota	-40..+70	°C	teplota prostředí
	Vlhkost	max. 95 (nekondenzující)	%	
Mechanika	Rozměry - š / v / d	110 x 97 x 30 (37)	mm	(s DIN držákem)
	Hmotnost	typ: 0,2	kg	

Výrobce si vyhrazuje právo změny technických parametrů bez předchozího upozornění.

# Instalační manuál REV:201212 BREAK-TDW-4C, BREAK-RDW-4C

## Digitální optopřevodníky RS485, RS422 a kontakty

### Instalace a nastavení

#### 1. Montáž

Převodník připevňte na určené místo, buďto na rovný podklad nebo na lištu DIN35.

#### 2. Připojte napájení

10-30VDC-AC postupujte podle obrázku níže. Připojení napájení je signalizováno rozsvícením žluté LED POWER.

Přepětové ochrany jsou uzemněny přes svorku GND. Spojte s nejbližším zemním bodem min. průřez 1,5mm<sup>2</sup>. Pro korektní funkčnost je nutné mít správné uzemnění DIN lišty, na kterém je převodník nainstalován.

#### 3. Připojte optické vlákno

zakončené konektorem SC (broušení PC). Po propojení TDW-4C a RDW-4C zhasne LED LOCK.

#### 4. Připojte signálová vedení

postupujte podle následujících obrázků.

Sběrnice RS485 připojte na svorky A+ a B-.

Pro přenos RS422 použijte na jedné straně např. BUS1 pro příjem a BUS2 pro vysílání dat. Na protější straně bude BUS1 data vysílat a BUS2 data číst.

Konce datových sběrnic zakončete odporem 120Ω sepnutím DIP přepínače do polohy ON.

Stínění připojte pouze na jedné straně na svorku GND.

#### 5. Zapojte vstupy a relé výstupy

IN1, 2 - digitální vstupy lze aktivovat spojením s GND nebo nízkou úrovní TTL.

OUT1, 2 - relé výstupy  
max. zatížení 125VAC/0,5A  
nebo 60VDC/0,3A.

Po aktivaci vstupu kontakty sepnou.

RELÉ LOCK - relé reagující na chybové stavy. Určeno pro připojení do zabezpečovací ústředny, sepnutí zálohy, atd. . Popis funkce viz. obrázek níže.

#### 6. Popis signalizace

LED PWR - rozsvícením detekuje napájení

LED LOCK - rozsvícením detekuje sepnutí relé

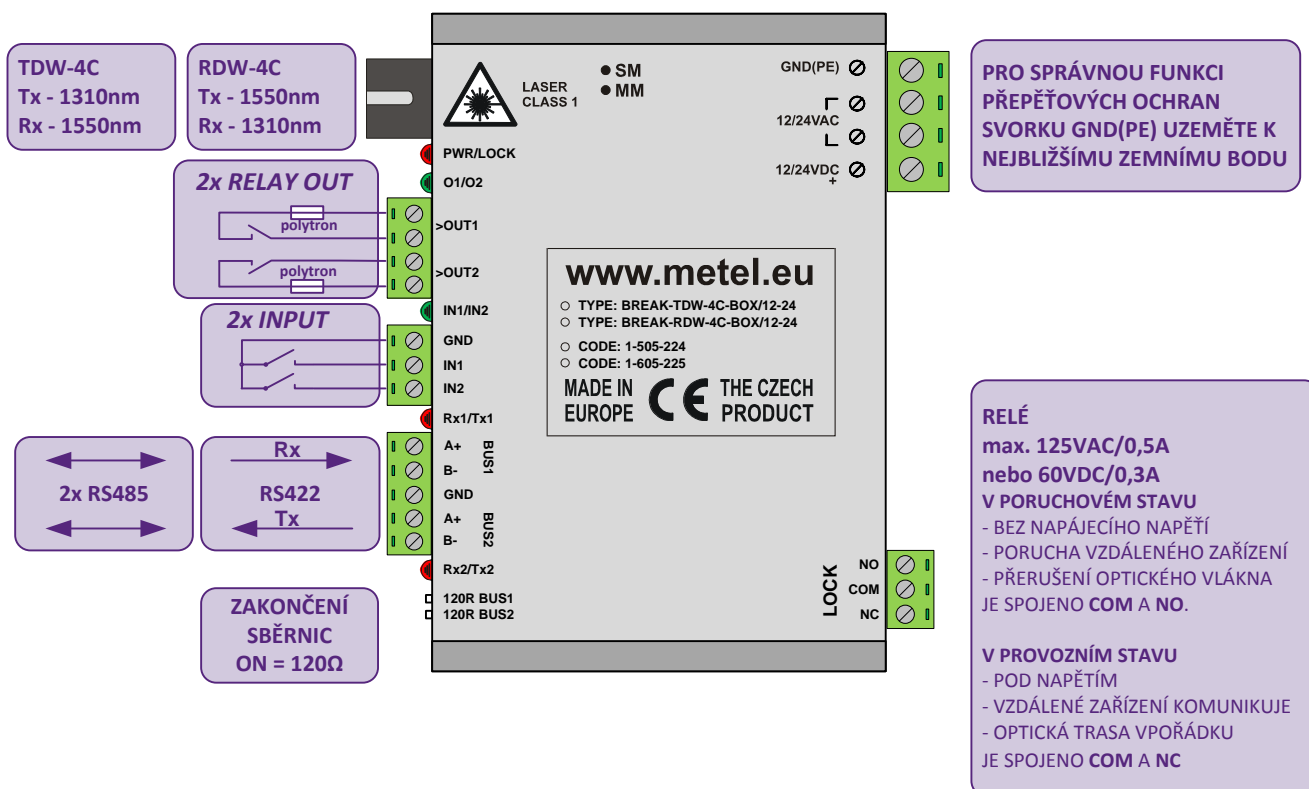
- rozsvícením detekuje přerušování optiky

- rozsvícením detekuje závadu na vzdáleném zařízení

BUS1,2 Rx/Tx

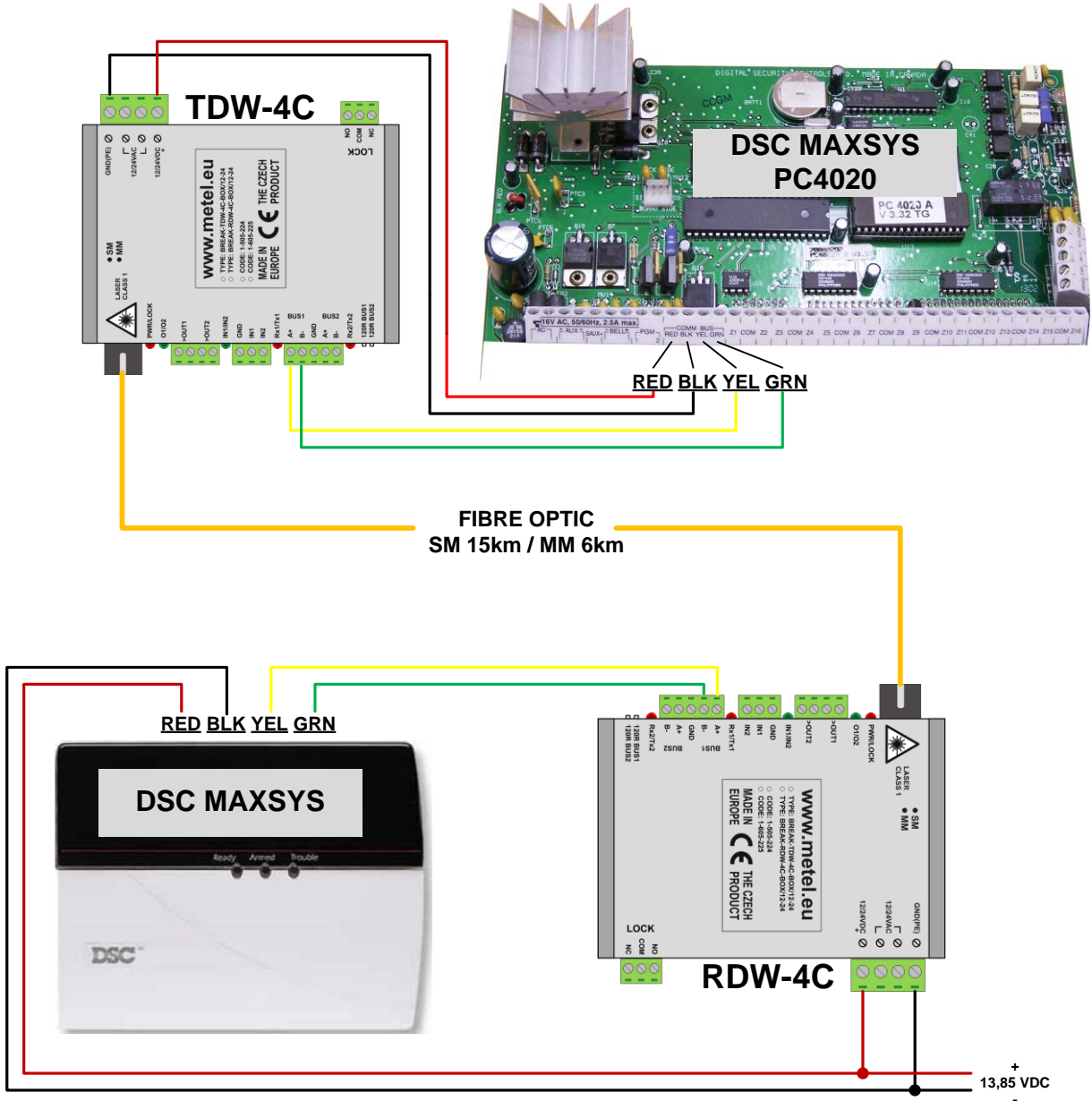
- blikáním červené LED Tx - vysílání dat

- blikáním zelené Rx - příjem dat



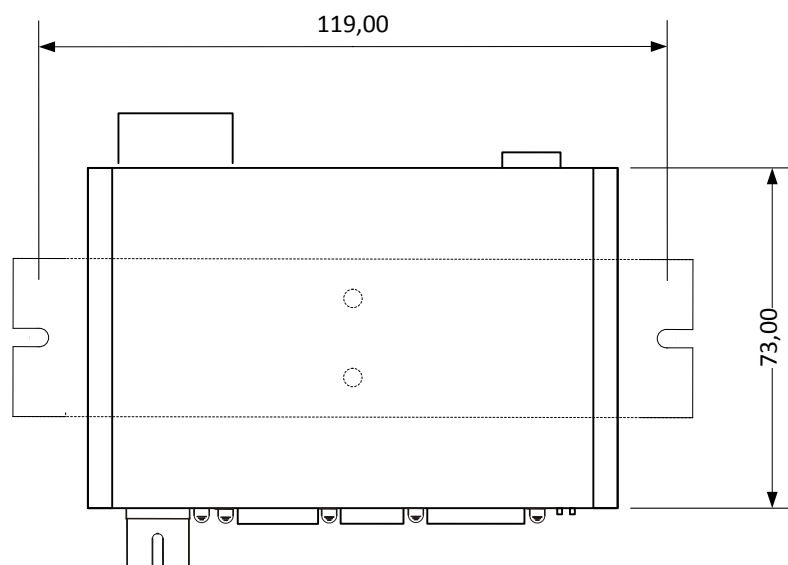
Instalační manuál REV:201212  
**BREAK-TDW-4C, BREAK-RDW-4C**  
Digitální optopřevodníky RS485, RS422 a kontakty

**DSC MAXSYS**

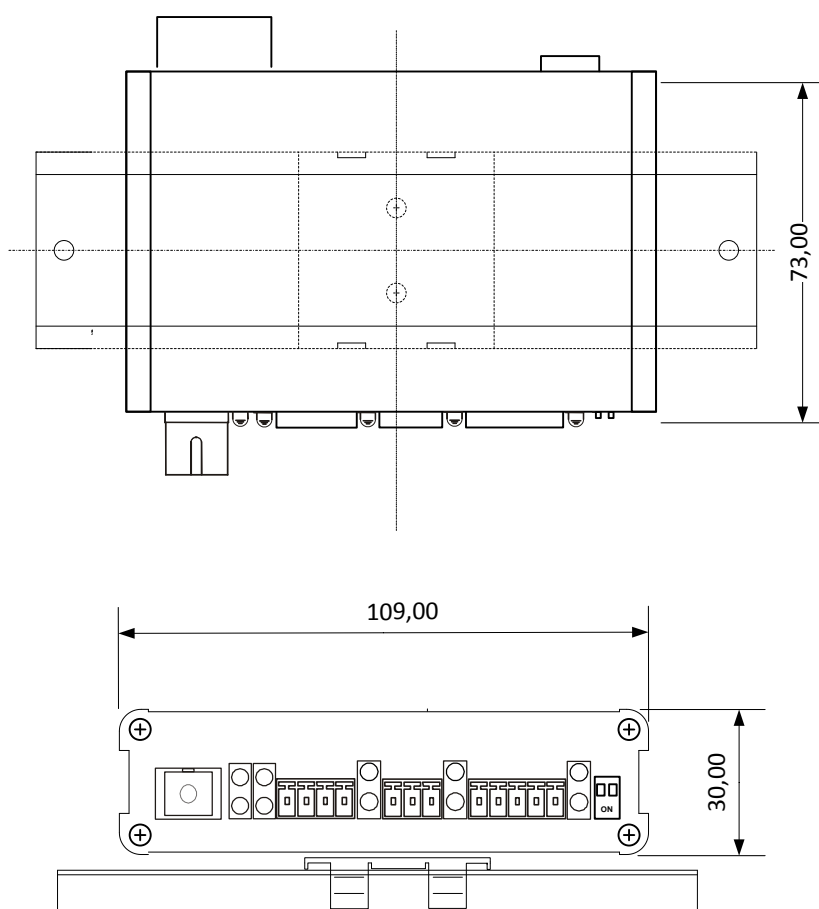


Instalační manuál REV:201212  
**BREAK-TDW-4C, BREAK-RDW-4C**  
Digitální optopřevodníky RS485, RS422 a kontakty

**xDW-4.C-BOX**



**xDW-4C-BOX + DIN35-LOCK**



REVIZE: 20110727 xDW-4C  
REVIZE: 201212 Aktualizace přenosové rychlosti RS485