

MONTUJTE

MAGNETICKÉ SENZORY

ELEGANTNĚ A RYCHLE



Technické parametry:

- pracovní vzdálenost 1-10mm
- spínací vzdálenost 18-22mm
- rozpínací vzdálenost 25-35mm
- spínaný výkon max. 5W
- spínaný proud max. 100mA
- pracovní teplota -20~70°C
- rozměr jedné části 57x14x17mm

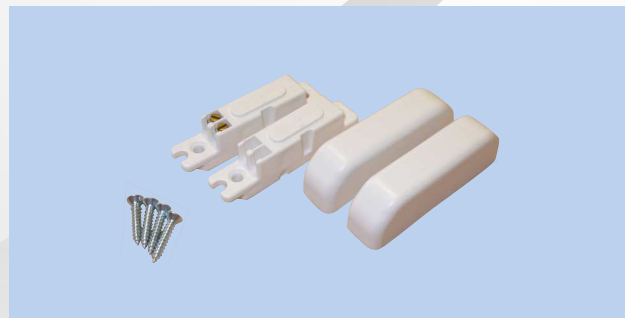
Tento magnetický senzor nachází díky svým vlastnostem uplatnění v mnoha aplikacích.

Skládá se ze dvou částí - vlastního senzoru a magnetu.

- snadné a rychlé zapojení s integrovanými vyvažovacími odpory (EOL) pro ALARM a TAMPER
- libovolné umístění díky volitelnému vývodu kabelu do 4 stran (spodem / čelně / oběma boky)
- jednoduchý a čistý design se skrytými montážními šroubky pod krytem senzoru
- trvale elegantní vzhled zaručený křídově bílým barvostálým materiálem
- dvě verze připojení - s kabelem (21-K) nebo se svorkami (21-S)



provedení s kabelem (21-K)



provedení se svorkami (21-S)

Vyráběné modely:

- **ATRE-21-S** a **ATRE-21-K2** jsou magnetické senzory bez vyvážení pro univerzální použití
- **TEXE-21-SB** pro PZTS* Texecom PREMIER-412/816/832 a ELITE-12/24/88/168/640
- **TA-21-SB** pro PZTS* Tecnoalarm TP-4-20, TP-8-28/64/88/96 a TP-16-256/440/512
- **PAR-21-SB** pro PZTS* Paradox EVO-192, SPECTRA-SP a MAGELLAN MG-5050

* PZTS - Poplachové zabezpečovací a tísňové systémy (dříve EZS)

Copyright © 2019/3

ATIS group

S.r.o.

VELKOOBCHOD SE ZABEZPEČOVACÍMI SYSTÉMY

www.atisgroup.cz

PRAHA centrála

✉ Za Strašnickou vozovnou 7
100 00 PRAHA 10

☎ 242 402 111, mobil 608 446 600
@ praha@atisgroup.cz

BRNO pobočka

✉ Vídeňská 102
619 00 BRNO

☎ 242 402 470, mobil 775 335 889
@ brno@atisgroup.cz

ČESKÉ BUDĚJOVICE pobočka

✉ Karolíny Světlé 2238/2
370 04 ČESKÉ BUDĚJOVICE

☎ 242 402 480, mobil 777 335 868
@ budejovice@atisgroup.cz

ATIS GROUP s.r.o. - SLOVENSKO

✉ Ružomerská 6
821 05 BRATISLAVA

☎ +421 (2) 45 241 015
@ bratislava@atisgroup.sk