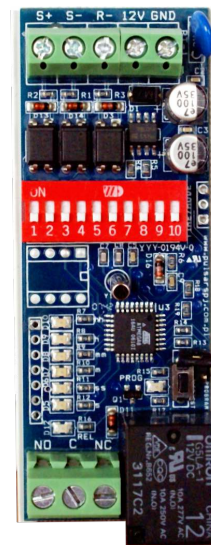
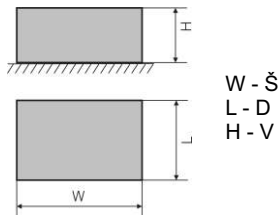
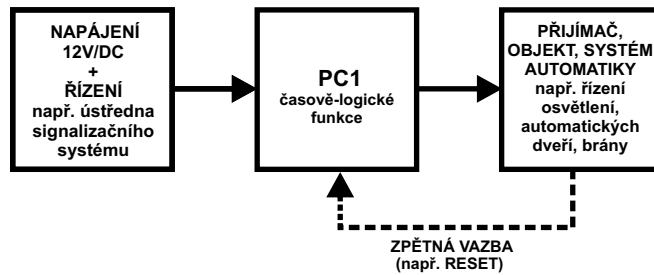


KÓD: **AWZ 516 v.1.0**  
NÁZEV: **PC1**



## POPIS

Časové relé PC1 umožňuje realizaci 1 z 8 časově-logických programů. Zařízení se charakterizuje univerzálností, vysokou přesností měřeného času. Měření času je založeno na křemenném oscilátoru s možností jeho přesného a opakovatelného nastavení.

Relé může být použito v:

- systémech EZS a EVS: prodloužení řídicích impulsů např. kontroly zámků, blokování detektorů, atd.
- systémech domácí automatiky bistabilní řízení prostřednictvím tlačítek, systém tlačítek
- systémech EVS: časově-logické záležitosti výstupu ovládače, čidla (jazýčkového relé), tlačítka vyj.
- EZS: realizace tlačítka kontroly strážce
- systémech ochrany neautorizovaného zapnutí zařízení, atd.

## TECHNICKÉ ÚDAJE

<b>Skříň</b>	žádná, konstrukce typu „open frame“, IP00
<b>Rozměry</b>	Š=35, D=87, V=23 [mm, +/-2]
<b>Hmotnost netto/brutto:</b>	0,05 / 0,09 [kg]
<b>Montáž</b>	montážní páska
<b>Napájecí napětí</b>	10,0±14,0V DC (-/+5%)
<b>Odběr proudu</b>	9mA/51mA (REL=off / REL=on) (-/+5%)
<b>Relé (REL)</b>	10A@ 30V/DC /50V/AC max.
<b>Kontakty relé</b>	C/NO/NC
<b>Maximální jmenovitý výkon</b>	30W/50VA
<b>Režimy práce relé (REL)</b>	monostabilní / bistabilní, možnost programování
<b>Výstup S+</b>	řízení 10,0±14,0V DC (-/+5%)
<b>Výstup S-</b>	řízení 0V (GND) (+5%)
<b>Výstup R-</b>	řízení 0V (GND) (+5%)
<b>Konfigurace, programování</b>	jumper PROG, tlačítko SET/RST, 10-polohový přepínač ON/OFF
<b>Akustická signalizace práce:</b>	žádná
<b>Optická signalizace práce:</b>	práce: dioda REL, programování: diody PROG, hh,h,mm,m,ss,s
<b>Pracovní podmínky</b>	I třída, 5°C± 45°C
<b>Certifikáty, osvědčení</b>	CE, RoHS,
<b>Poznámky</b>	vodíče z konektorů Φ 0,41±1,63 (AWG 26-14)