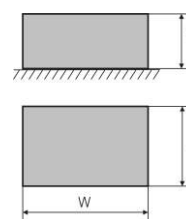
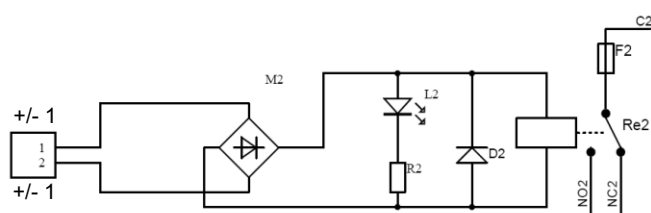
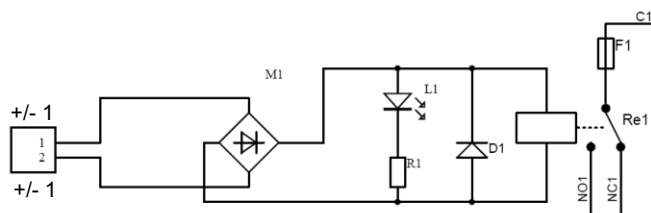


KÓD: AWZ 512 v.2.1
NAZWA: PU2

CZ



POPIS

Modul relé je určen pro použití v nízkonapětových obvodech. Slouží k řízení nebo k indikování různých stavů v poplašných signalizačních systémech EZS, systémech kontroly přístupu EVS. Může být využit ke spínání zařízení s velkým odběrem proudu prostřednictvím výstupů OC poplašných signalizačních systémů. Modul zajišťuje úplné galvanické oddělení napájení (spouštěcího signálu) a napájecích zdrojů spotřebičů. Modul je opatřen systémem protizkratové ochrany (SCP) v obvodu relé a také systémem optické signalizace stavu.

TECHNICKÉ ÚDAJE

Skříň	Žádná, konstrukce typu „open frame“, IP00
Rozměry	Š=80, D=43, V=20 [mm, +/-2]
Hmotnost netto/brutto:	0,04 / 0,07 [kg]
Montáž	montážní páska nebo montážní šrouby x 2
Napájecí napětí	10+16V DC/ 10+13V AC
Řídící proud	30mA@12 V DC
Rezistance cívky	400 Ω (-/+10%)
Výkon cívky	360mW
Počet relé	2
Maximální jmenovité napětí	30 V DC /50 V AC max.
Maximální jmenovitý proud	1A max.
Maximální jmenovitý výkon	30W/ 50VA
Kontakty relé	C/NC/NO
Čas sepnutí/vypnutí	10ms/5ms
Protizkratová ochrana (SCP)	1,5A F tavná pojistka (x2)
Ochrana před přetížením (OLP):	Žádná
Přepět'ová ochrana (OVP):	Žádná
Přepět'ová ochrana	Žádná
Akustická signalizace práce:	Žádná
Optická signalizace práce	LED diody: stav napájení cívky (x2)
Pracovní podmínky	II třída, -10°C+ 40°C
Certifikáty, osvědčení	CE, RoHS
Poznámky	vodiče z konektorů Φ 0,41+1,63 (AWG 26-14)