

6W-ABS-Wand/Deckenaufbau-Lautsprecher **WLA-230G/EN5424**

**W
L
A**

230G

**EN
5424**

**W
A
N
D**

**—
D
E
C
K
E
N
A
U
F
B
A
U**

**L
A
U
T
S
P
R
E
C
H
E
R**



- SEHR **SCHNELLE MONTAGE** DURCH SCHNAPP-GITTER
- NUR NOCH 2 BOHRUNGEN FÜR DEN GESAMTEN LAUTSPRECHER
- SCHWER ENTFLAMMBARES/SCHLAGFESTES ABS-GEHÄUSE V2 / HB75
- 50-HZ-STABILER ÜBERTRAGER
- BERÜHRUNGSSICHERE 100-V-ANPASSUNGEN
- FEUCHTRAUM & WETTERGESCHÜTZTE VERSION LIEFERBAR
- OPTIONAL **KERAMIK-KLEMME** & **THERMO-SICHERUNG** LIEFERBAR

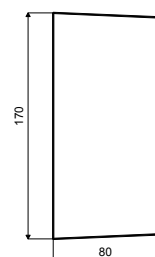
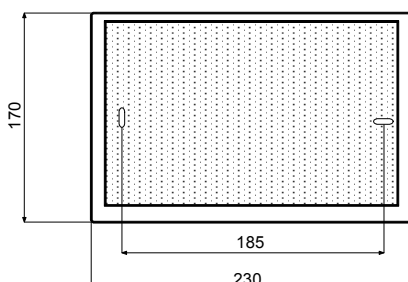
- **WLA-EN-5424-ZERTIFIZIERTE VERSION:**

BESTELLNUMMER:
WLA-230G/EN-5424 ZERTIFIKAT-NR: 1293-CPD-0166

TECHNISCHE DATEN:

WLA-230G/EN5424

Lautsprecher:	6W/120mm-Breitband
Leistungsaufnahme:	100V-6-3-1.5W
Übertragungsbereich:	80-15 000 Hz
EN-Empfindlichkeit 1W/4M:	78 dB
Schalldruck max 6W/4M:	86,4 dB
Schalldruck 1W/1M max. EASE/Ulysses:	97 dB (1,5 KHz)
Schalldruck 6W/1M max. EASE/Ulysses:	105 dB (1,5 KHz)
Abstrahl-Winkel H (0,5/1/2/4KHz):	180°/170°/100°/90°
Abstrahl-Winkel V (0,5/1/2/4KHz):	180°/170°/100°/90°
Maße:	230 x 170 x 80 mm
Gewicht:	1,2 Kg
Farbe:	weiß



Abstrahlverhalten 6W-ABS-Wand/Deckenaufbau-Lautsprecher **WLA-230G/EN5424**

**W
L
A**

230G

**EN
5424**

**W
A
N
D
-
D
E
C
K
E
N
A
U
F
B
A
U

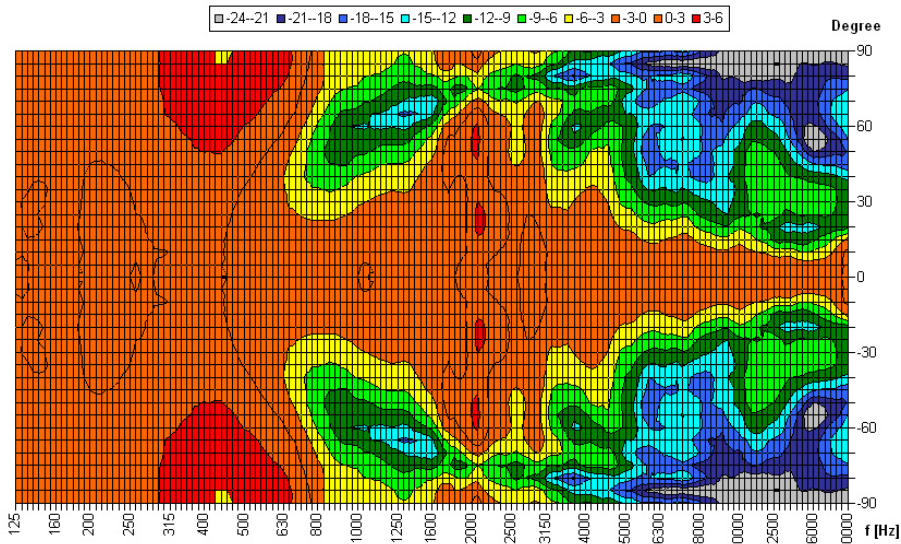
L
A
U
T
S
P
R
E
C
H
E
R**

Messmethode	Achse	500Hz	1000Hz	2000Hz	4000Hz
EN5424	HOR	180°	170°	100°	90°
EN5424	VER	180°	170°	100°	90°
EASE/ULYSSES	HOR	180°	80°	180°	100°
EASE/ULYSSES	VER	180°	80°	180°	100°

Source Data: D:\Strauch\Elko-Schmid\Elko-Schmid\GLL\WLA-230G\Dummy\HOR\Dummy.POX

Copyright by Four-Audio GmbH & Co KG Licensed to AAC

Horizontal Isobars of: **Elko-Schmid WLA-230G**



Parameters: Cyclic Move: 0° ; Symmetry: 0..+180 sym ; Freq.Smooth: 1/3 Oct ; Ang.Resol.: 5° ; Rel. to: 0° Axis 0°

