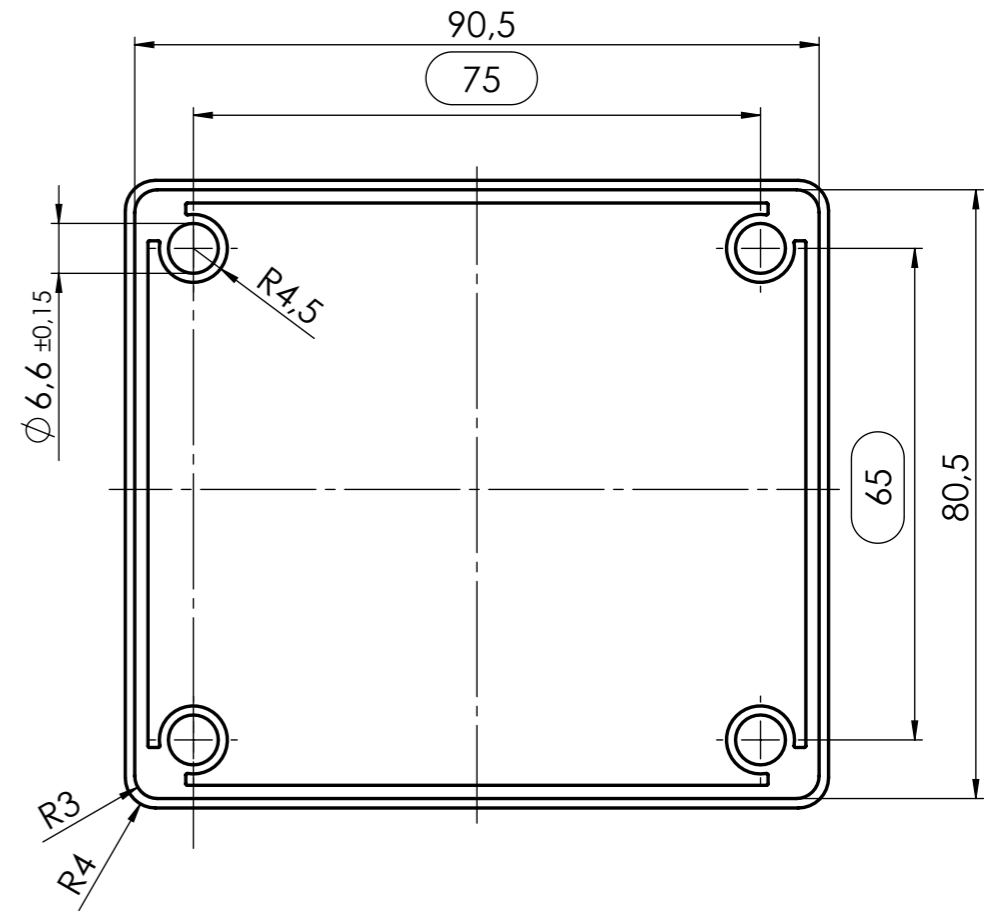
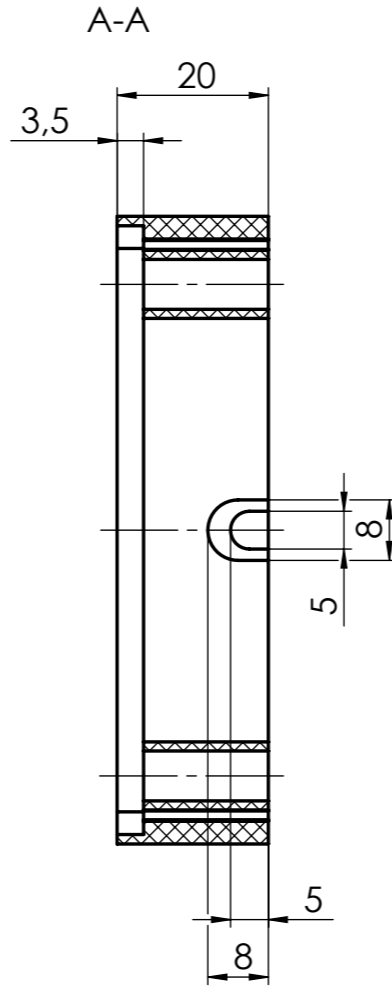
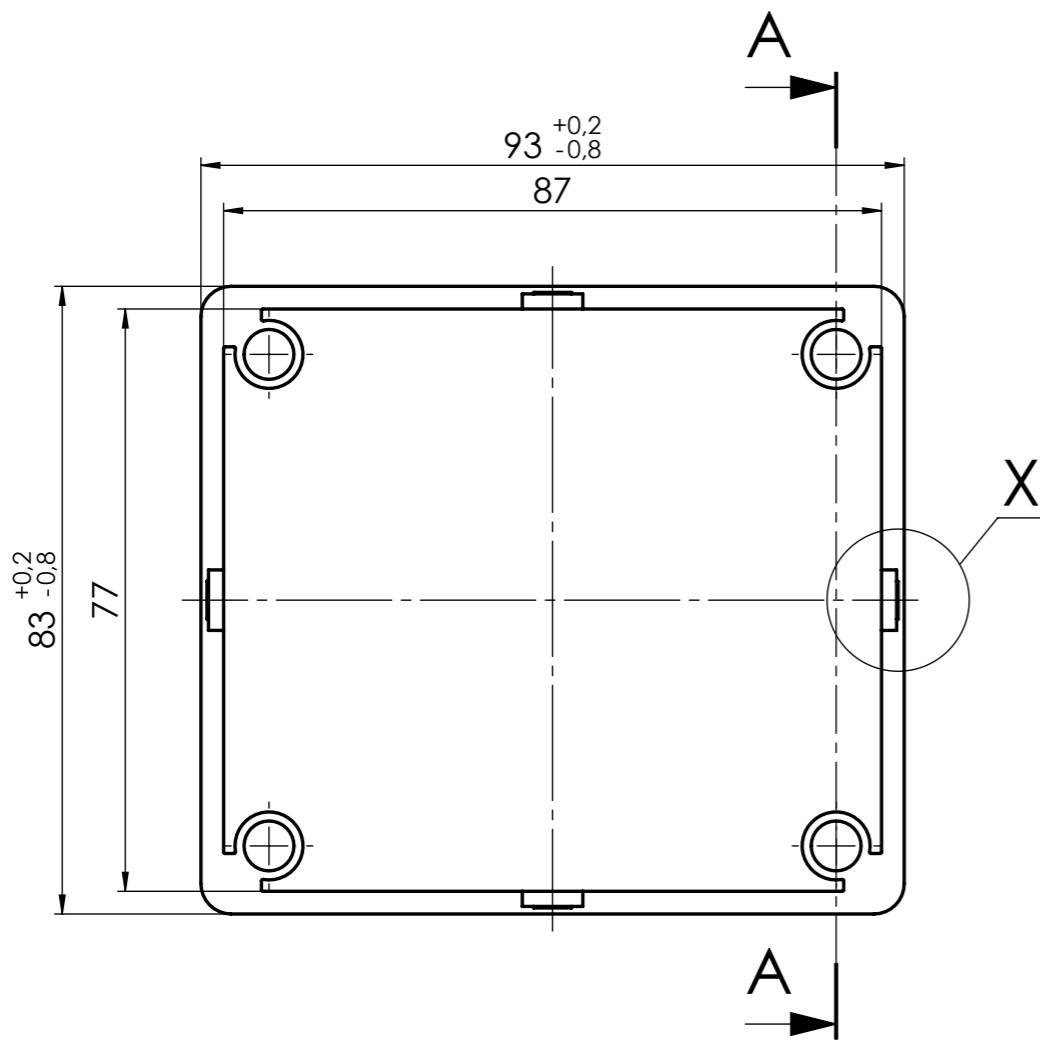
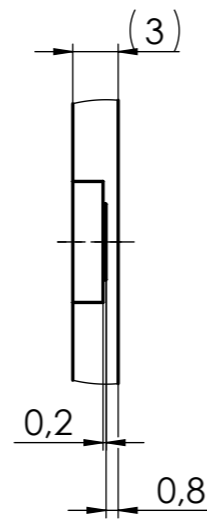
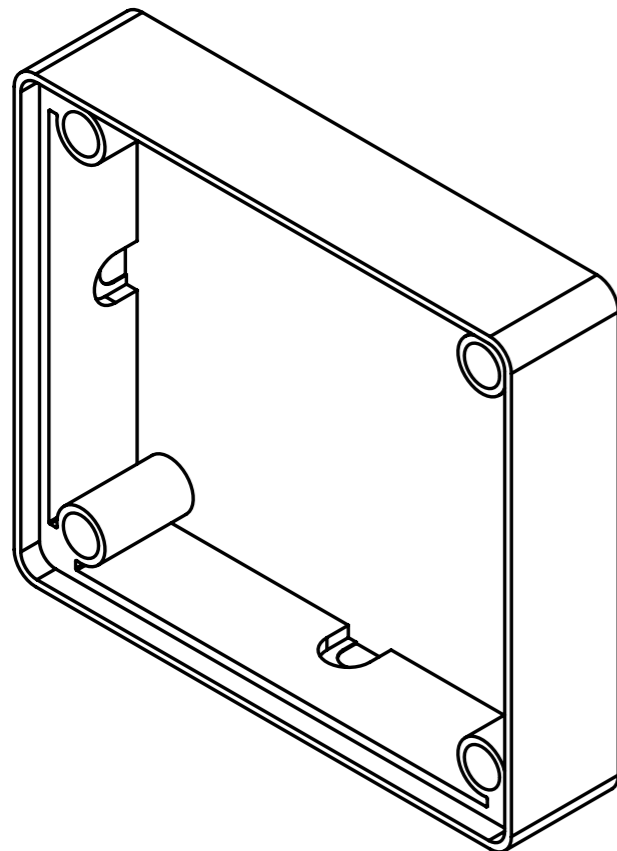


Confidential



M 1:1



DETAIL X  
2:1

- (b) Werkstoff (material):  
Altech PA6 B2030/109 natur E80168  
+ Farbgranulat creme RAL 9001

Teil gratfrei, gleichmäßig und ohne Einfallstellen!  
Anbinderadius max. R 0,2  
Entformungsschräge max. 1°  
Formtrenngrat bzw. Formversatz max. 0,05mm  
Formoberfläche strichpoliert

(part without burr, uniformly and without sink marks!  
connecting radius max. R 0,2  
draft angle max. 1°  
burr from mould parting line and/or mould offset max. 0,05mm  
surface of casting mould brush-polished )

Maße unterliegen der  
Qualitätskontrolle  
(values underlie the  
quality control)

Projektionsmethode PROJECTION		ISO 128 1 (E)		Werkstückkanten WORK PIECE EDGES ISO 13715		Nennmassbereich / NOMINAL SIZE RANGE 0,2...0,5 mm	
				-0,1  +0,2		Längenmasse LENGTH DIMENSION ± 0,05 mm	
				Allgemeintoleranz GENERAL TOLERANCE		Radien, Fasen RADIA, CHAMFERS ± 0,1 mm	
				DIN 16901 -130		Maßstab / SCALE 1:1	
				Oberfläche SURFACE		Art.Nr. / MAT.-NO.	
				ISO 1302 Reihe 3		Werkstoff, Ausgangsteil / MATERIAL, INITIAL PART	
				Datum		Benennung / DESCRIPTION	
				Name		Rahmen	
				Bearb. DRAWN 29.02.12		hafi	
				Gep. CHECK. 31.08.12		jaes	
				c ern		ÄA.Nr.1716 31.08.12 kraf	
				b 1x		ÄA.Nr.1707 20.08.12 vols	
				a ern		ÄA.Nr.1546 29.02.12 hafi	
				Zust. REV.I		Anz. Qty.	
				Änderung REV. DESC.		Datum DATE	
				Name NAME			
				KENDRION ELECTROMAGNETIC		Zeichnungsnummer / DRAWING NO. SZ2575	
				Ers. f. / REPL. Transp. 16.12.1998 Rev.-		Format / SIZE A3	
						Blatt / PAGE 1	
						1 Bl. / OF	
						SolidWorks	