

**WISENET**

# **SÍŤOVÝ VIDEOREKORDÉR**

Stručná příručka

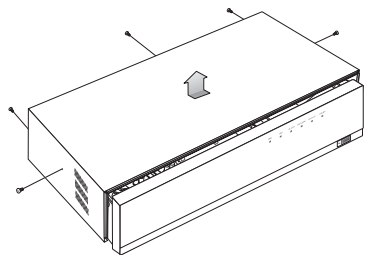
XRN-1610/2010/3010/2011

CE

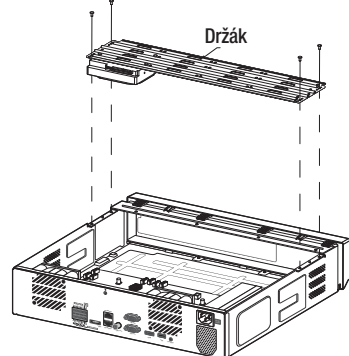
## Instalace HDD

### XRN-1610/2010/3010

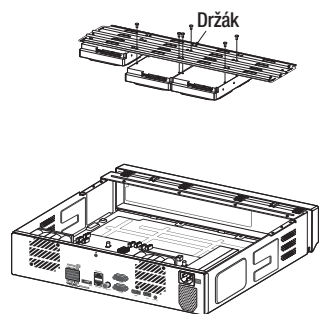
- 1 Nejdříve odšroubujte šrouby umístěné na levé / pravé a zadní straně, potom sundejte kryt.



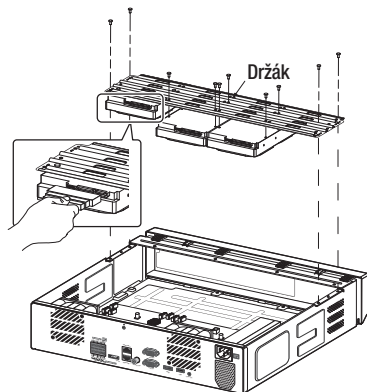
- 2 Odšroubujte šrouby na levé/pravé straně (4 šrouby) a vyndejte držák.



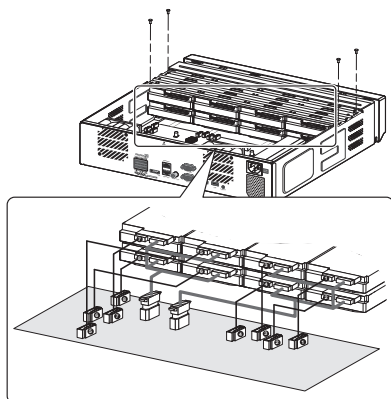
- 3 Namontujte HDD na držák a dotáhněte jej šrouby.



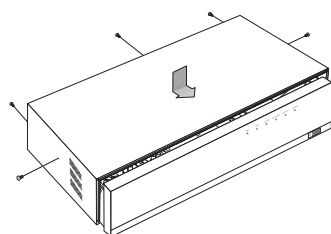
- 4 Připojte kabely k HDD, číslo SATA/napájecího kabelu HDD musí odpovídat číslu pozice HDD v držáku.



- 5 Namontujte držák s přidaným HDD na NVR, upevněte jej pomocí šroubů a připojte SATA/napájecí kabel ke konektoru s odpovídajícím číslem na základní desce.



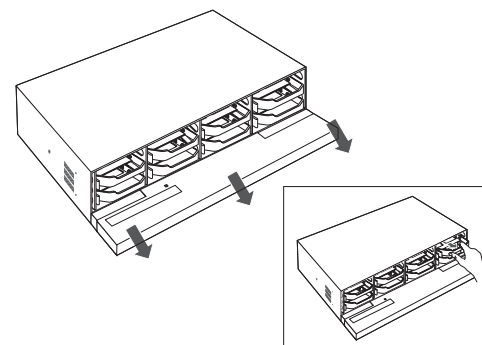
- 6 Zkontrolujte, zda u připojovací svorkovnice a zapojení produktu nedošlo k jakýmkoli problémům, zavřete kryt a dotáhněte jej pomocí šroubů.



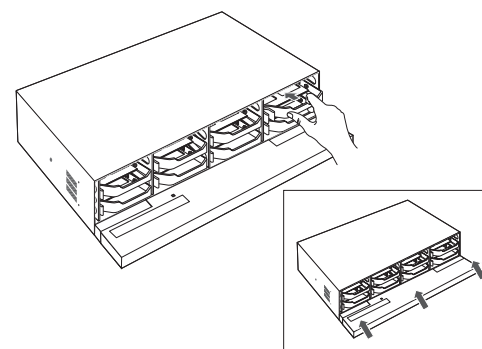
- ☑ Informace týkající se instalace regálu najdete v „Instalace racku“.

### XRN-2011

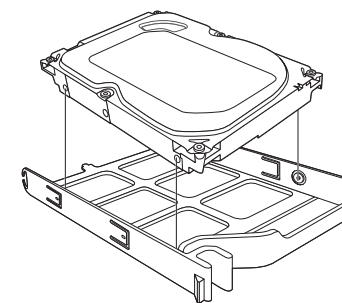
- 1 Otevřete přední kryt, zatlačte západku doprava a vyjměte.



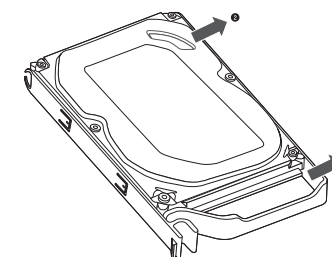
- 3 Vyrovnějte a zatlačte držák směrem k desce.



- 2 Po vložení jedné strany zatlačte a opatrně vložte druhou stranu.



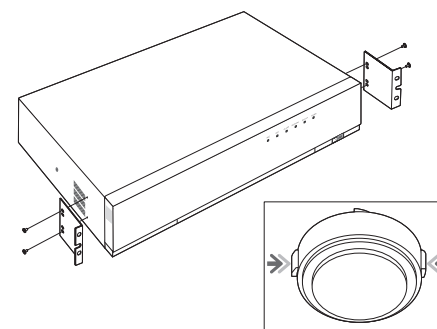
- ※ Jak vyměnit instalovaného HDD  
Držák doširoka otevřete a vyjměte jej.



- ! Pokud přidáváte do tohoto produktu nový nebo dříve použitý HDD, kromě originálně nainstalovaného/nainstalovaných HDD, naformátujte nový HDD před použitím manuálně.

#### ※ Instalace racku

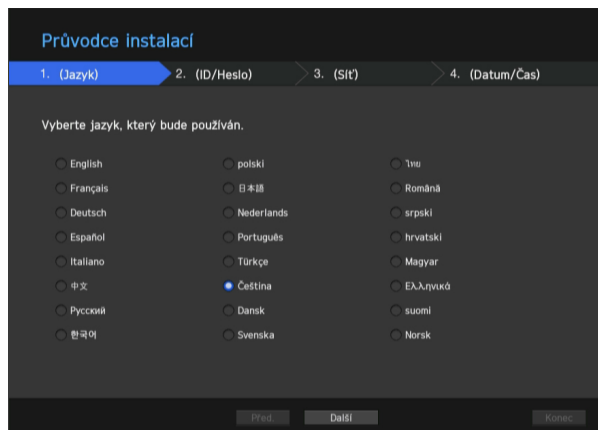
Pokud chcete do racku instalovat několik NVR, oddělte nožičky (otočte je proti směru hodinových ručiček).



# Průvodce [ Instalací ]


## 1 Výběr jazyka

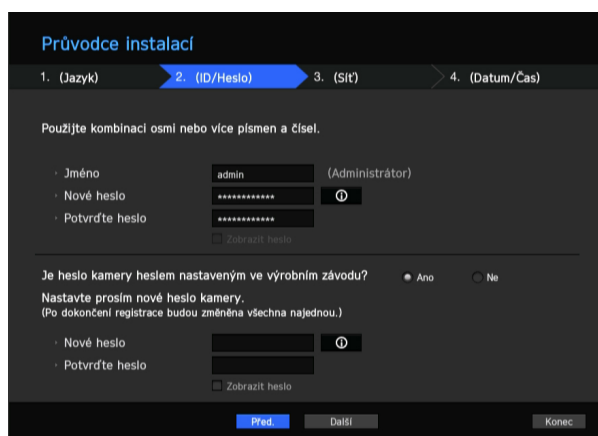
Jazyk se změní okamžitě



## 2 Nastavení hesla

Dodržujte pravidla pro vytváření hesel

※ Pokud se chcete podívat na pravidla vytváření hesel, klikněte na  ikonu



- 8–9 znaků : jakékoli kombinace anglických písmen, číslic a speciálních znaků
- 10–15 znaků : dvě kombinace anglických písmen, číslic a speciálních znaků
- ※ ID není možno vytvořit ze stejných znaků.
- ※ Není možno použít 4 nebo více po sobě jdoucích nebo opakovaných znaků

### 2-1. Nastavení hesla kamery

Pokud je heslo kamery ve výchozím nastavení, můžete ho změnit hromadně.

Pokud heslo kamery není ve výchozím nastavení, zadejte prosím heslo aktuální kamery a zaregistrujte ji.

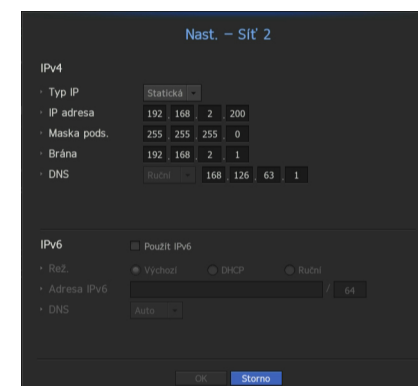
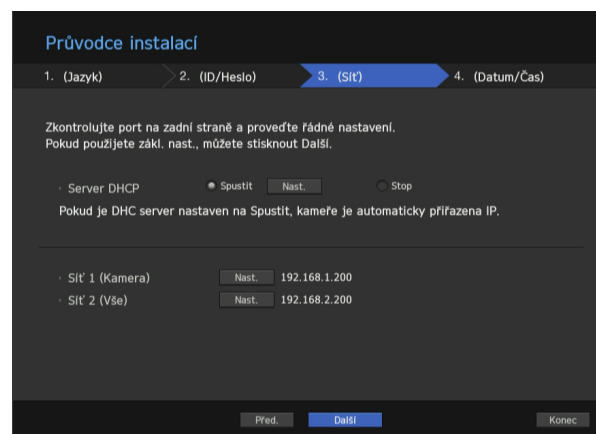
- Nové heslo : Zadejte nové heslo v souladu s pravidly pro nastavení hesla .
- Potvrďte hesla : Znovu zadejte nové heslo.
- Heslo kamery zaregistrované s ONVIF a RTSP nelze změnit.

## 3 Nastavení sítě

- Server DHCP : Pokud je DHCP server nastaven jako povolený, IP se ke kameře přiřadí automaticky.
- Síť 1 (Kamera) : Připojí se ke kameře a přijímá z ní obrazový vstup.
- Síť 2 (Vše) : Síť pro vzdálený prohlížeč (SSM, Smart Viewer, Webviewer)
- Nastavení sítě 1/sítě 2
  - Typ IP : Zvolte metodu síťového připojení.
  - IP adresa, Maska pods., Brána, DNS

※ Více informací týkajících se nastavení sítě najdete v návodu k použití.

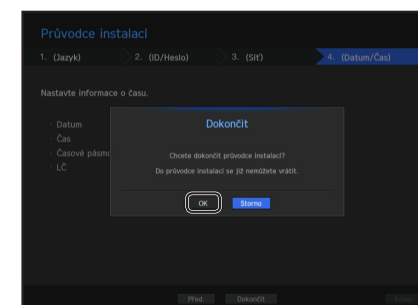
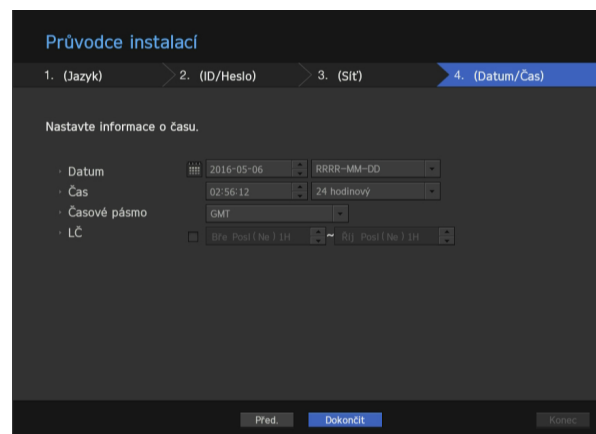
► Pokud chcete použít jednoduchý intranet, klikněte na < **Další** >.



## 4 Nastavení data a času

## 5 Průvodce ukončíte kliknutím na <Dokončit>.

Bude spuštěna registrace kamery



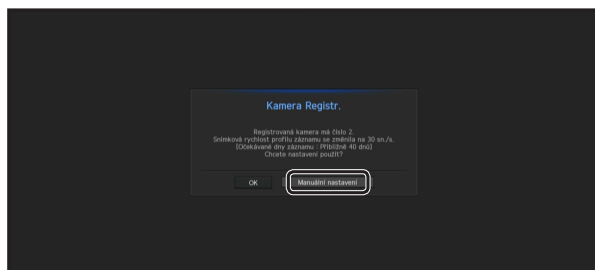
## 6 Registrace kamery

6-1. Pokud je vyhledáváno \*16/\*32/\*64 nebo méně kamer, budou automaticky zaregistrovány a zobrazí se údaje o kameře (sn./s, počet dnů záznamu).

(\*16 : XRN-1610, \*32 : XRN-2010/2011, \*64 : XRN-3010)

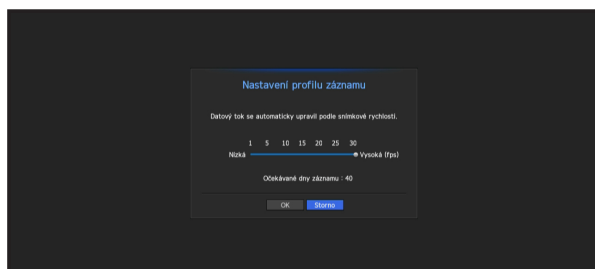
► Pokud chcete zaregistrovat automaticky, vyberte <OK> .

► Pokud chcete upravit snímkovou frekvenci, vyberte <Manuální nastavení> (jděte na 6-2.)



### 6-2. Uprav snímkovou frekvenci záznamu

Snímková frekvence změní den záznamu.

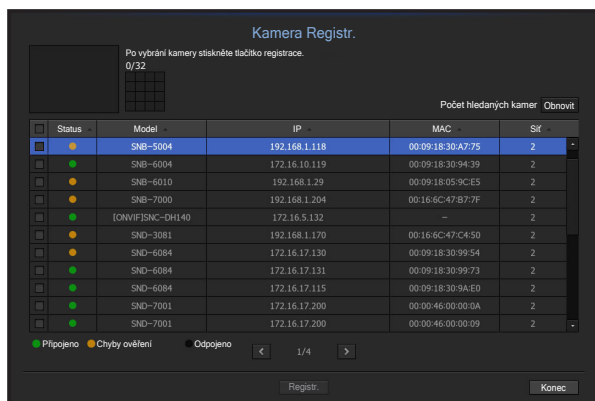


6-3. Pokud je vyhledáváno \*16/\*32/\*64 nebo méně kamer, zobrazí se okno Registrace kamery.

(\*16 : XRN-1610, \*32 : XRN-2010/2011, \*64 : XRN-3010)

Vyberte kameru, kterou chcete zaregistrovat a klikněte na tlačítko <Registr.>. Po dokončení registrace kamery pokračujte podle bodu 6-1.

※ Pokud chcete zaregistrovat další kameru, řiďte se pokyny návodu k použití.



## Obsah Balení

NVR	Myš	Napájecí kabel	Prohlížeč sítě / CD s uživatelskou příručkou
Uživatelská příručka nebo Stručná příručka	Konektor	Rámeček	Šrouby pro upevnění konzoly
Kabel HDD SATA/napájecí kabel (v XRN-2011 není)	Šrouby pro montáž HDD (v XRN-2011 není)		



Společnost Hanwha Techwin dbá při všech fázích výroby na ochranu životního prostředí a přijala řadu opatření k tomu, aby mohla svým zákazníkům dodávat produkty šetrné k životnímu prostředí. Značka Eco je výrazem odhodlání společnosti Hanwha Techwin vyrábět produkty šetrné k životnímu prostředí a znamená, že tento přístroj splňuje požadavky evropské směrnice RoHS.



### Správná likvidace výrobku (Elektrický a elektronický odpad)

Toto označení na výrobku, jeho příslušenství nebo dokumentaci znamená, že výrobek a jeho elektronické příslušenství (například nabíječku, náhlavní sadu, USB kabel) je po skončení životnosti zakázáno likvidovat jako běžný komunální odpad. Možným negativním dopadům na životní prostředí nebo lidské zdraví způsobeným nekontrolovanou likvidací zabráníte oddělením zmíněných produktů od ostatních typů odpadu a jejich zodpovědnou recyklací za účelem udržitelného využívání druhotných surovin.

Uživatel z řad domácností by si měli od prodejce, u něhož produkt zakoupili, nebo u příslušného městského úřadu vyžádat informace, kde a jak mohou tyto výrobky odevzdat k bezpečné ekologické recyklaci.

Podnikové uživatele by měli kontaktovat dodavatele a zkontrolovat všechny podmínky kupní smlouvy. Tento výrobek a jeho elektronické příslušenství nesmí být likvidován spolu s ostatním průmyslovým odpadem.



### Správná likvidace baterií v tomto výrobku

(Platí v Evropské unii a dalších evropských zemích s vlastními systémy zpětného odběru baterií.)

Tato značka na baterii, návodu nebo obalu znamená, že baterie v tomto výrobku nesmí být na konci své životnosti likvidovány společně s jiným domovním odpadem. Případně vyznačené symboly chemikálií Hg, Cd nebo Pb upozorňují na to, že baterie obsahuje rtuť, kadmium nebo olovo v množství překračujícím referenční úroveň stanovené směrnicí ES 2006/66. Pokud baterie nejsou správně zlikvidovány, mohou tyto látky poškodit zdraví osob nebo životní prostředí.

Pro ochranu přírodních zdrojů a pro podporu opakovaného využívání materiálů oddělte, prosím, baterie od ostatních typů odpadu a nechte je recyklovat prostřednictvím místního bezplatného systému zpětného odběru baterií.

---

**Head Office**

6, Pangyo-ro 319 beon-gil, Bundang-gu, Seongnam-si,  
Gyeonggi-do, 463-400 Rep. of KOREA  
Tel : +82.70.7147.8753 Fax : +82.31.8018.3740  
<http://hanwha-security.com>

---

**Hanwha Techwin America**

500 Frank W. Burr Blvd. Suite 43 Teaneck, NJ 07666  
Toll Free : +1.877.213.1222 Direct : +1.201.325.6920  
Fax : +1.201.373.0124  
[www.hanwhasecurity.com](http://www.hanwhasecurity.com)

---

**Hanwha Techwin Europe**

Heriot House, Heriot Road, Chertsey, Surrey, KT16 9DT, United Kingdom  
Tel : +44.1932.57.8100 Fax : +44.1932.57.8101  
[www.hanwha-security.eu](http://www.hanwha-security.eu)

---

**Hanwha Techwin(Tianjin) Co.Ltd**

No.11, Weiliu Rd., Micro-Electronic Industrial Park, Jingang Road Tianjin 300385, China  
Tel : +86.22.2388.7788  
[www.hanwha-security.cn](http://www.hanwha-security.cn)

---

**Hanwha Techwin Middle East FZE**

JAFZA View 18, 20th floor, office 2001, 2002, 2003, Downtown Jebel Ali,  
Dubai, United Arab Emirates  
<http://hanwha-security.com>

---