

WISeNET

VIDEO ENKODÉR 4/16KANÁLOVÉ SÍŤ

Stručná příručka

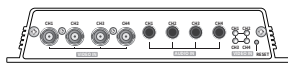
SPE-420
SPE-1620

CE

KOMPONENT

Příslušenství není pro všechny země prodeje stejné.

SPE-420



Síťový video enkodér



Napájecí svorkovnice



Uživatelská příručka nebo stručný manuál



Samořezný šroub



Svorkovnice (15 pinů)

SPE-1620



Síťový video enkodér



Napájecí adaptér



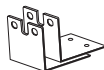
Napájecí kabel



Uživatelská příručka nebo stručný manuál



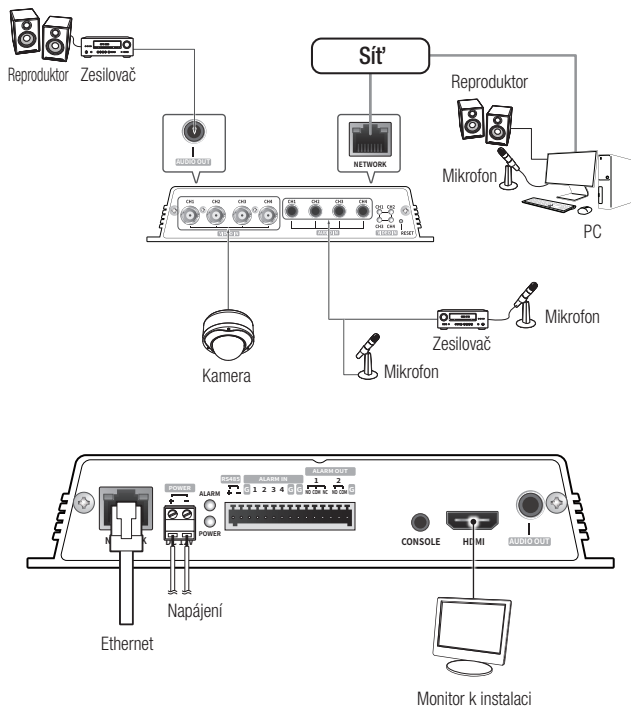
Upevňovací šroub úchytek



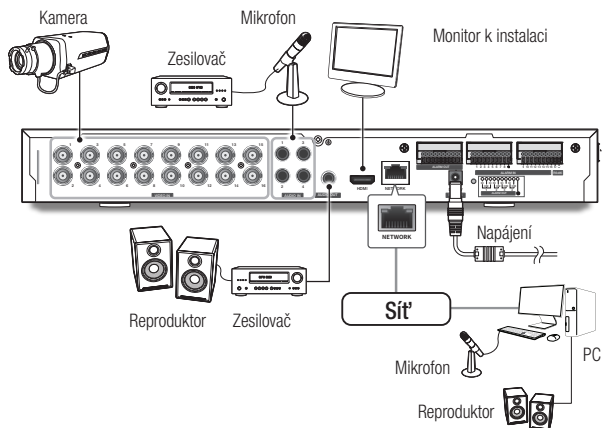
Držák konzoly

PROPOJENÍ S OSTATNÍMI ZAŘÍZENÍMI

SPE-420



* Více podrobností naleznete v části „Instalace a připojení“ manuálu.



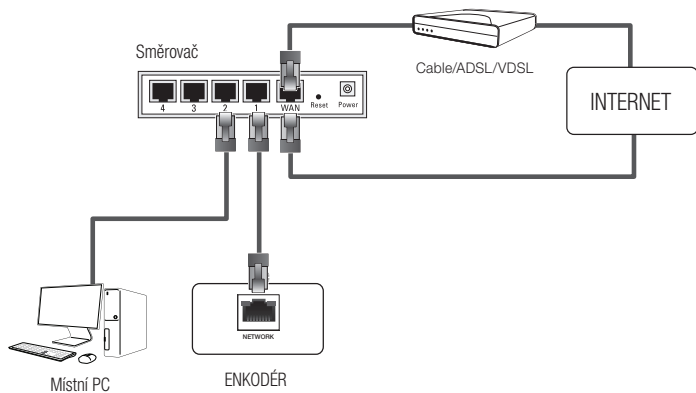
* Více podrobností naleznete v části „Instalace a připojení“ manuálu.

V tabulce níže naleznete návod, jak připojit kodér k systému SSM.

Další podrobnosti naleznete v části Nastavení systému v návodu.

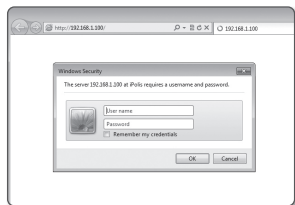
	SSM 2.0 nebo nižší	SSM 2.1 nebo vyšší
Typ zařízení	NWC	Encoder

SCHÉMA ZAPOJENÍ SÍTĚ



Připojování k enkodéru

1. Spustíte internetový prohlížeč.
2. Do adresního řádku zadejte adresu IP enkodéru.
např.) • Adresa IP (IPv4) : 192.168.1.100
→ <http://192.168.1.100>
- zobrazí se přihlašovací dialog.
• Adresa IP (IPv6) : 2001:230:abcd:
ffff:0000:0000:ffff:1111
→ [http://\[2001:230:abcd:ffff:0000:0000:
ffff:1111\]](http://[2001:230:abcd:ffff:0000:0000:ffff:1111])
- zobrazí se přihlašovací dialog.



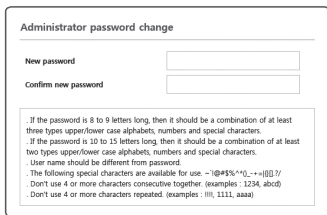
* Více podrobností naleznete v části „Webový prohlížeč“ manuálu.

NASTAVENÍ HESLA

Při prvním otevření produktu musíte zaregistrovat přihlašovací heslo.



- U nového hesla s 8 nebo 9 znaky musíte použít alespoň 3 z následujících: velká písmena/malá písmena, čísla a speciální znaky. U hesla s 10 až 15 znaky musíte použít alespoň 2 typy z dříve uvedeného.
 - Povolené speciální znaky :
~!@#\$\$%^&*()_+={}|[]?./
- Pro vyšší zabezpečení nedoporučujeme při zadávání hesla opakovat stejné znaky nebo po sobě jdoucí klávesy.
- Pokud jste ztratili své heslo, stiskněte tlačítko **[RESET]** a spusťte produkt. Neztraťte tedy své heslo, použijte poznámkový blok nebo si ho zapamatujte.

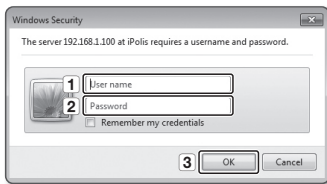


PŘIHLÁŠENÍ

Vždy, když enkodér otevřete, zobrazí se přihlašovací okno.

Zadejte ID uživatele a heslo, poté se otevře enkodér.

- Vepište „admin“ do vstupního pole <User Name>.
- Zadejte heslo do pole <Password>.
- Klepněte na tlačítko **[OK]**.





Společnost Hanwha Techwin dbá při všech fázích výroby na ochranu životního prostředí a přijala řadu opatření k tomu, aby mohla svým zákazníkům dodávat produkty šetrné k životnímu prostředí.

Značka Eco je výrazem odhodlání společnosti Hanwha Techwin vyrábět produkty šetrné k životnímu prostředí a znamená, že tento přístroj splňuje požadavky evropské směrnice RoHS.



Správná likvidace tohoto přístroje (Odpad z elektrických a elektronických zařízení)

(Platí v Evropské unii a dalších evropských zemích se systémy děleného sběru odpadu)

Toto označení na přístroji, příslušenství nebo dokumentaci signalizuje, že přístroj a elektronické příslušenství (např. nabíječ, náhlavní souprava, kabel USB) na konci jejich životnosti nepatří do běžného domovního odpadu. Aby se předešlo možnému poškození životního prostředí nebo lidského zdraví, způsobeného nekontrolovanou likvidací odpadu, prosím oddělte tyto položky od jiných typů odpadu a recyklujte je zodpovědně, abyste podpořili udržitelné opětovné použití materiálových zdrojů.

Pro podrobnější informace o tom, kde a jak mohou ekologicky recyklovat tyto položky, by měli domácí uživatelé kontaktovat buď maloobchodníka, u něhož tento produkt koupili, nebo svůj místní úřad.

Podnikoví uživatelé by měli kontaktovat svého dodavatele a zkontrolovat podmínky kupní smlouvy. Tento přístroj a jeho elektronické příslušenství při likvidaci nemíchejte s komerčním odpadem.



Správná likvidace baterií v tomto výrobku

(Platí v Evropské unii a dalších evropských zemích s vlastními systémy zpětného odběru baterií.)

Tato značka na baterii, návodu nebo obalu znamená, že baterie v tomto výrobku nesmí být na konci své životnosti likvidovány společně s jiným domovním odpadem. Případně vyznačené symboly chemikálií Hg, Cd nebo Pb upozorňují na to, že baterie obsahuje rtuť, kadmium nebo olovo v množství překračujícím referenční úroveň stanovené směrnicí ES 2006/66. Pokud baterie nejsou správně zlikvidovány, mohou tyto látky poškodit zdraví osob nebo životní prostředí.

Pro ochranu přírodních zdrojů a pro podporu opakovaného využívání materiálů oddělte, prosím, baterie od ostatních typů odpadu a nechte je recyklovat prostřednictvím místního bezplatného systému zpětného odběru baterií.

Head Office

6, Pangyo-ro 319 beon-gil, Bundang-gu, Seongnam-si,
Gyeonggi-do, 463-400 Rep. of KOREA
Tel : +82.70.7147.8753 Fax : +82.31.8018.3740
www.hanwha-security.com

Hanwha Techwin America

500 Frank W. Burr Blvd. Suite 43 Teaneck, NJ 07666
Toll Free : +1.877.213.1222 Direct : +1.201.325.6920
Fax : +1.201.373.0124
www.hanwhasecurity.com

Hanwha Techwin Europe

Heriot House, Heriot Road, Chertsey, Surrey, KT16 9DT, United Kingdom
Tel : +44.1372.235663 Fax : +44.1932.57.8101
www.hanwha-security.eu

Hanwha Techwin(Tianjin) Co.Ltd

Room 3F2C302, microelectronics investment service center, no.1 qianxuesen road,
microelectronics industrial park, tianjin economic and technological development area, China
联系电话(免费客服热线) : 800.818.1212 / 400.690.6677
www.hanwha-security.cn

Hanwha Techwin Middle East FZE

JAFZA View 18, 20th floor, office 2001, 2002, 2003, Downtown Jebel Ali,
Dubai, United Arab Emirates
www.hanwha-security.com

Hanwha Techwin Vietnam Hanoi Office

28th Floor, Handico Building, Pham Hung Street, Me Tri ward, Nam Tu Liem District, Hanoi City, Vietnam
Tel : +84.91.982.40.88
www.hanwha-security.com
