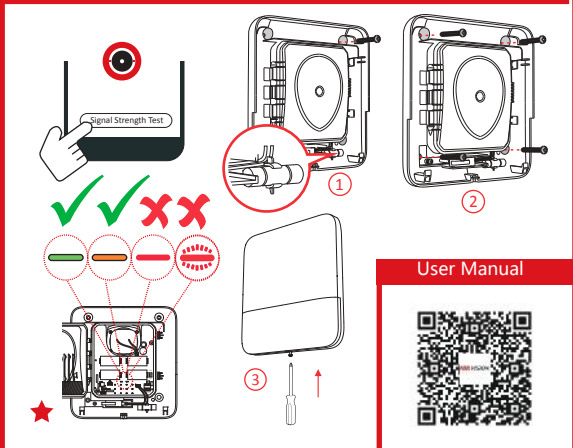
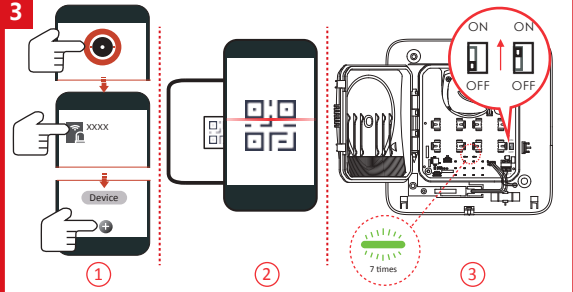
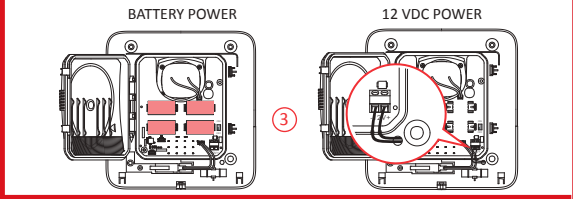
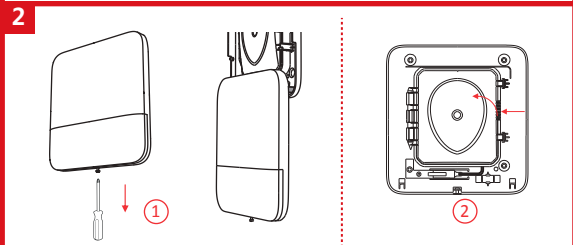
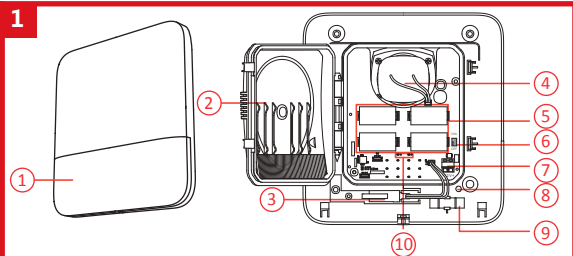


EN 50131-1:2006+A2:2017
EN 50131-4:2019
EN 50131-5:2017
EN 50131-5-3:2017
Security Grade(SG) 2
Environmental Class(EC) IV
Certified by Telefication



English

- 1 Appearance**
1. Strobe Light
 2. Water-Proof Transparency Cover
 3. Tamper Switch
 4. Buzzer
 5. Battery Connector
 6. Power Switch
 7. 12 VDC Power Terminal
 8. Power Cable Knock Out
 9. Gradienter
 10. Indicator
- 2 Power On**
Battery Power
12 VDC Power
- 3 Enrollment**
- ★ Check signal strength.
Note: for 12 VDC power supply, route the cables before installation.

User Manual

Scan the QR code for more information and operation help.

Specification

RF	Frequency	868 MHz
	Method	Two-way communication
	Distance	1.6km
Indication	Indicator	Red/Green
	Strobe light	Red/Blue (whichever the board)
Power	Power	Battery (default power supply method) or 12 VDC
	Consumption	Quiescent Current: 40uA Battery: Max. 3 V/Ah (alerts in volume level 3)
	Low Battery Cut Off	2.45 V
	Voltage Range	Fully charged (equal to 2.45V DC (battery)) 4 CR123A, 3 years in work status(triggered every two weeks and alerting 90's for each triggering)
	Battery life span	
Interface	Power switch	Power switch
	Tamper switch	Front and rear tamper-proof
Buzzer	Press Decibel	102 db
	Max. Sound Duration	15min(900s)
General	Operation Temperature	-25 °C to 60 °C (-13 °F to 140 °F)
	Operation Humidity	10% to 90%
	Material	PC+ABS
	Dimension (W × H × D)	150× 200 × 47.3mm (7.48" × 7.87" × 1.86")
	Weight	106.5g
	Protection Level	IP65
	Installation	Wall mounting

Français

- 1 Apparence**
1. Éclairage stroboscopique
 2. Couvercle transparent étanche
 3. Contact antisabotage
 4. Avertisseur
 5. Connecteur de batterie
 6. Interrupteur d'alimentation
 7. Borne d'alimentation 12 V CC
 8. Onglet défonçable pour câble d'alimentation
 9. Niveau
 10. Indicateur
- 2 Mise sous tension**
Alimentation sur batterie
Alimentation 12 V CC
- 3 Inscription**
- ★ Vérifier la puissance du signal.
Remarque : pour une alimentation électrique de 12 V CC, faites passer les câbles avant de procéder à l'installation.

Manuel d'utilisation

Scannez le code QR pour obtenir plus d'informations ainsi qu'une aide concernant le fonctionnement de l'appareil.

Spécification

RF	Fréquence	868 MHz
	Mode	Communication bidirectionnelle
	Distance	1,6 km
Indication	Indicateur	Rouge/vert
	Éclairage stroboscopique	Rouge/bleu (selon le panneau)
Alimentation	Alimentation	Batterie (mode d'alimentation électrique par défaut) ou 12 V CC
	Consommation	Consommation courante: 30 à 40 uA 4 piles CR123A, 3 ans en état de marche (déclenchement toutes les deux semaines et alarme de 90 s à chaque déclenchement)
Interface	Autonomie de la batterie	
	Interrupteur d'alimentation	Interrupteur d'alimentation
Avertisseur	Contact antisabotage	Sécurité antisabotage à l'avant et à l'arrière
	Déclibels	110 dB
Généralités	Température de fonctionnement	De -25 à 60 °C
	Humidité de fonctionnement	De 10 à 90 %
	Matériau	PC + ABS
	Niveau de protection	IP65
	Installation	Montage mural

Deutsch

- 1 Aufbau**
1. Stroboskoplicht
 2. Wasserfeste transparente Abdeckung
 3. Sabotageschalter
 4. Summer
 5. Batterieanschluss
 6. Ein-/Ausschalter
 7. 12-V-DC-Anschluss
 8. Stromkabeldurchführung
 9. Wasserwaage
 10. Statusanzeige
- 2 Einschalten**
Stromversorgung über Batterie
12-V-Gleichstromversorgung
- 3 Registrierung**
- 4 Installation**
★ Prüfen Sie die Signalstärke.
Hinweis: Bei 12-V-DC-Stromversorgung die Kabel vor der Installation verlegen.

Benutzerhandbuch

Scannen Sie den QR-Code für weitere Informationen und Bedienungshilfen.

Technische Daten

Funk	Frequenz	868 MHz
	Methode	Gegensprechen
	Entfernung	1,6 km
Richtung	Statusanzeige	Rot/Grün
	Stroboskoplicht	Rot/Blau (auf der Platine weiß)
Strom	Strom	Batterie (Standardstromversorgung) oder 12 V DC
	Leistungsaufnahme	Statische Leistungsaufnahme: 30 bis 40 uA 4 CR123A, 3 Jahre Betriebsbereitschaft (bei 1 Auslösung alle zwei Wochen und 90 s Alarm bei jeder Auslösung)
	Akkulaufzeit	
Anschluss	Ein-/Ausschalter	Ein-/Ausschalter
	Sabotageschalter	Vorder- und Rückseite sabotagesicher
Summer	Decibel	110 dB
	Betriebstemperatur	-20 °C bis +60 °C
Allgemeine	Betriebsfeuchtigkeit	10 % bis 90 %
	Material	PC+ABS
	Schutzklasse	IP65
	Installation	Wandmontage

Italiano

- 1 Aspetto**
1. Luce stroboscopica
 2. Coperchio trasparente impermeabile
 3. Interruttore antimanomissione
 4. Cicalino
 5. Connettore della batteria
 6. Interruttore di alimentazione
 7. Morsetteria alimentazione 12 V CC
 8. Foro per cavo di alimentazione
 9. Misuratore di inclinazione
 10. Indicatore
- 2 Accensione**
Alimentazione a batteria
Alimentazione 12 V CC
- 3 Registrazione**
- 4 Installazione**
★ Controllo intensità del segnale.
Nota: per l'alimentazione a 12 V CC, posare i cavi prima dell'installazione.

Manuale dell'utente

Per ulteriori informazioni e assistenza sull'utilizzo, scansionare il codice QR.

Specifiche

RF	Frequenza	868 MHz
	Metodo	Comunicazione bidirezionale
	Distancia	1,6 km
Indicazione	Indicatore	Rosso/verde
	Luce stroboscopica	Rosso/blu (bianco sulla scheda)
Alimentazione	Alimentazione	Batteria (metodo di alimentazione predefinito) o 12 V CC
	Consumo	Consumo in standby: 30 - 40 uA 4 CR123A, 3 anni in condizioni operative (attivazione ogni due settimane e allarme di 90 secondi per ogni attivazione)
	Durata delle batterie	
Interfaccia	Interruttore di alimentazione	Interruttore di alimentazione
	Interruttore antimanomissione	Antimanomissione anteriore e posteriore
Cicalino	Decibel	110 db
	Temperatura operativa	Da -20 °C a +60 °C
Caratteristiche generali	Umidità operativa	Da 10% a 90%
	Materiali	PC+ABS
	Livello di protezione	IP65
	Installazione	Montaggio a parete

Español

- 1 Apariencia**
1. Luz estroboscópica
 2. Cubierta transparente impermeable
 3. Interruptor antimanipulación
 4. Timbre
 5. Conector de la pila
 6. Interruptor de alimentación
 7. Terminal de alimentación de 12 V CC
 8. Desconexión del cable de alimentación
 9. Nivelador
 10. Piloto
- 2 Encendido**
Alimentación a pilas
Alimentación de 12 VCC
- 3 Registro**
- 4 Instalación**
★ Comprobar la intensidad de la señal.
Nota: para una alimentación de 12 VCC, realice el trazado de los cables antes de instalar.

Manual de usuario

Escanee el código QR para obtener más información y ayuda sobre el funcionamiento.

Especificación

RF	Frecuencia	868 MHz
	Método	Comunicación bidireccional
	Distancia	1,6 km
Indicación	Indicador	Rojos/verde
	Luz estroboscópica	Rosado/azul (blanco en el tablero)
Alimentación	Alimentación	Batería (método de alimentación por defecto) o 12 VCC
	Consumo	Consumo estándar: 30 a 40 uA 4 baterías CR123A, 3 años de funcionamiento (activación cada dos semanas y alertas de 90 s por cada activación)
	Duración de las pilas	
Interfaz	Interruptor de alimentación	Interruptor de alimentación
	Interruptor antimanipulación	Interruptores contra manipulación frontal y trasero
Timbre	Decibelios	110 db
	Temperatura de funcionamiento	20 °C a 60 °C
General	Humedad de funcionamiento	10 % a 90 %
	Material	PC + ABS
	Nivel de protección	IP65
	Instalación	Montaje en la pared

Português

- 1 Aspeto**
1. Luz estroboscópica
 2. Tampa transparente à prova de água
 3. Interruptor de Adulteração
 4. Campainha
 5. Conector da bateria
 6. Interruptor de Alimentação
 7. Terminal de alimentação de 12 V CC
 8. Bloqueio do cabo de alimentação
 9. Medidor de gradiente
 10. Indicador
- 2 Ligar**
Alimentação por pilha
Alimentação de 12 V CC
- 3 Registo**
- 4 Instalação**
★ Verifique a intensidade do sinal.
Nota: para a alimentação de 12 V CC, encaminhe os cabos antes da instalação.

Manual de utilizador

Faça a leitura do código QR para obter mais informações e ajuda sobre o funcionamento.

Especificações

RF	Frequência	868 MHz
	Método	Comunicação bidireccional
	Distância	1,6 km
Indicação	Indicador	Vermelho/verde
	Luz estroboscópica	Vermelho/azul (branco na placa)
Pobecia	Alimentação	Pilha (método de alimentação predefinido) ou 12 V CC
	Consumo	Consumo estándar: 30 a 40 uA 4 CR123A, 3 anos em estado de funcionamento (acionado de 2 em 2 semanas e 90 segundos de alerta em cada acionamento)
	Duração da bateria	
Interface	Interruptor de alimentação	Interruptor de alimentação
	Interruptor de adulteração	À prova de adulteração na parte dianteira e traseira
Campainha	Decibéis	110 db
	Temperatura de funcionamento	20 °C a 60 °C
Geral	Humidade de funcionamento	10% a 90%
	Material	PC+ABS
	Nível de proteção	IP65
	Instalação	Montagem na parede

©2020 Hangzhou Hikvision Digital Technology Co., Ltd. Minden jog fenntartva.
A kézikönyv...
Ez a kézikönyv...
Ez a termék és tartozékai...
Akkumulátorok figyelmeztetései...
Töltéssel kapcsolatos figyelmeztetések...

© 2020 Hangzhou Hikvision Digital Technology Co., Ltd. Wszelkie prawa zastrzeżone.
Dokumentáció...
Ez a kézikönyv...
Ez a termék és tartozékai...
Akkumulátorok figyelmeztetései...
Töltéssel kapcsolatos figyelmeztetések...

©2020 Hangzhou Hikvision Digital Technology Co., Ltd. Toate drepturile rezervate.
Dokumentarea...
Ez a kézikönyv...
Ez a termék és tartozékai...
Akkumulátorok figyelmeztetései...
Töltéssel kapcsolatos figyelmeztetések...

CE
A termék és tartozékai...
CE
Akkumulátorok figyelmeztetései...
ATTENTION
Töltéssel kapcsolatos figyelmeztetések...

CE
A termék és tartozékai...
ATTENTION
Töltéssel kapcsolatos figyelmeztetések...
PRESTROGA DOTYČAJÚCA BATERII
PRESTROGA DOTYČAJÚCA INSTALACI

CE
A termék és tartozékai...
ATTENTION
Töltéssel kapcsolatos figyelmeztetések...
ATENȚIUNEA PRIVIND BATERIA
ATENȚIUNEA PRIVIND INSTALAREA

© 2020 Hangzhou Hikvision Digital Technology Co., Ltd. Minden jog fenntartva.
A kézikönyv...
Ez a termék és tartozékai...
Akkumulátorok figyelmeztetései...
Töltéssel kapcsolatos figyelmeztetések...

©2020 Hangzhou Hikvision Digital Technology Co., Ltd. Wszelkie prawa zastrzeżone.
Dokumentáció...
Ez a termék és tartozékai...
Akkumulátorok figyelmeztetései...
Töltéssel kapcsolatos figyelmeztetések...
VÝSTRAHA O BATERII
VÝSTRAHA PRI INSTALÁCI

©2020 Hangzhou Hikvision Digital Technology Co., Ltd. Toate drepturile rezervate.
Dokumentarea...
Ez a termék és tartozékai...
Akkumulátorok figyelmeztetései...
Töltéssel kapcsolatos figyelmeztetések...
PIL DIKAT
MONTAJ DIKAT

Legal and Regulatory Information



UD19257B-A