

English

1 APPEARANCE

1. Indicator 2. Power Switch 3. Tamper Button 4. Serial Port

2 ENROLLMENT

3 INSTALLATION

★ Check signal strength.

User Manual

Scan the QR code for more information and operation help.

Specification

Frequency	868 MHz
Method	Two-way communication
Distance	1.2 KM
Tamper Switch	1, rear panel tamper-proof
Indicator	1 status indicator(red, green, blue), and 4 area arming indicator (blue)
Power Switch/ Learn Button	1
Power Supply	1.5V, 3 AA batteries, 2 years battery life span (10 times presenting each day)
Operation Humidity	10% to 90%
Operation Temperature	- 10°C to +55°C
Installation	Wall mounting
Weight	176g (with battery), 106.5g(without battery)
Dimension	124mm x 75mm x 21mm

Français

1 ASPECT

1. Indicateur 2. Interrupteur d'alimentation
3. Bouton antisabotage 4. Port série

2 ENREGISTREMENT

3 INSTALLATION

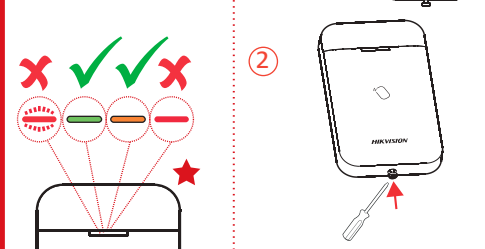
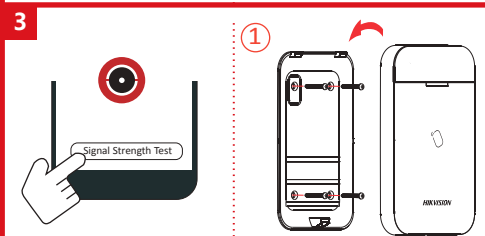
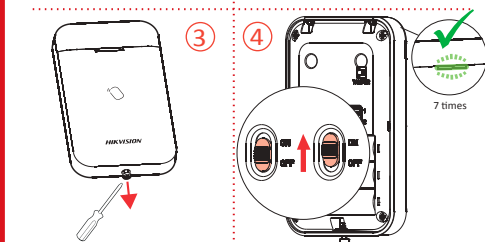
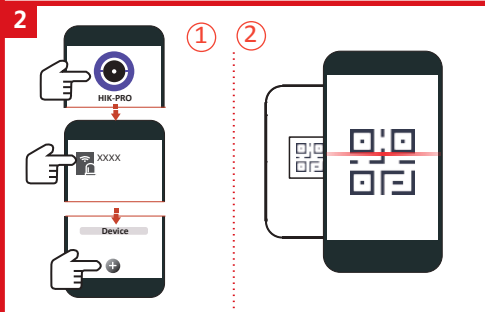
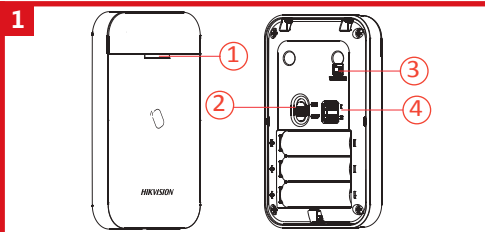
★ Vérifier la puissance du signal.

Manuel d'utilisation

Scannez le code QR pour obtenir plus d'informations ainsi qu'une aide concernant le fonctionnement de l'appareil.

Spécification

Fréquence	868 MHz
Mode	Communication bidirectionnelle
Distance	1,2 km
Contact antisabotage	1 contact sur le panneau arrière
Indicateur	1 voyant d'état (rouge, vert, bleu) et 4 voyants d'armement de zone (bleu)
Commutateur d'alimentation/ Bouton d'apprentissage	1
Alimentation électrique	1,5 V, 3 piles AA, autonomie de fonctionnement de 2 ans (10 lectures de radioétiquette par jour)
Humidité de fonctionnement	10 à 90 %
Température de fonctionnement	-10 à +55 °C
Installation	Montage mural
Poids	176 g (avec pile), 106,5 g (sans pile)
Dimensions	124 x 75 x 21 mm



User Manual



Deutsch

1 AUFBAU

1. Statusanzeige 2. Ein-/Aus-Schalter
3. Sabotage Taste 4. Serieller Anschluss

2 REGISTRIERUNG

3 INSTALLATION

★ Prüfen Sie die Signalstärke.

Benutzerhandbuch

Scannen Sie den QR-Code für weitere Informationen und Bedienungshilfen.

Technische Daten

Frequenz	868 MHz
Methode	2-Wege-Kommunikation
Entfernung	1,2 km
Sabotageschalter	1, Rückseite manipulationssicher
Statusanzeige	1 Statusanzeige (rot, grün, blau) and 4 Bereichs-Scharfschaltanzeigen (blau)
Ein-/Aus-Schalter/ Anlerntaste	1
Spannungsversorgung	1,5 V, 3 AA Batterien, Batterielebensdauer 2 Jahre (10 Lesungen pro Tag)
Betriebsfeuchtigkeit	10 % bis 90 %
Betriebstemperatur	-10 °C bis +55 °C
Installation	Wandmontage
Gewicht	176 g (mit Batterien), 106,5 g (ohne Batterien)
Abmessungen	124 mm x 75 mm x 21 mm

Italiano

1 ASPETTO

1. Indicare 2. Interruttore di alimentazione
3. Pulsante manomissione 4. Porta seriale

2 REGISTRAZIONE

3 INSTALLAZIONE

★ Controllo intensità del segnale.

Manuale dell'utente

Per ulteriori informazioni e assistenza sull'utilizzo, scansionare il codice QR.

Specifiche

Frequenza	868 MHz
Metodo	Comunicazione bidirezionale
Distanza	1,2 km
Interruttore antimanomissione	1 pannello posteriore a prova di manomissione
Indicatore	1 indicatore di stato (rosso, verde, blu) e 4 indicatori di inserimento area (blu)
Interruttore/Pulsante di apprendimento	1
Alimentazione	3 batterie AA da 1,5 V, durata batterie 2 anni (10 presentazioni al giorno)
Umidità operativa	Da 10% a 90%
Temperatura operativa	Da -10 °C a +55 °C
Installazione	Montaggio a parete
Peso	176 g (con batteria), 106,5 g (senza batteria)
Dimensioni	124 mm x 75 mm x 21 mm

Español

1 ASPECTO

1. Piloto 2. Interruptor de alimentación
3. Botón antimanipulación 4. Puerto serie

2 REGISTRO

3 INSTALACIÓN

★ Comprobar la intensidad de la señal.

Manual de usuario

Escanee el código QR para obtener más información y ayuda sobre el funcionamiento.

Especificación

Frecuencia	868 MHz
Método	Comunicación bidireccional
Distancia	1,2 km
Interruptor antimanipulación	1, panel trasero antimanipulación
Piloto	1 piloto de estado (rojo, verde, azul) y 4 pilotos de armado de área (azul)
Interruptor de alimentación/ botón de memoria	1
Alimentación eléctrica	Pilas de 1,5 V, 3 AA, 2 años de vida útil de la batería (10 veces de presentación al día)
Humedad de funcionamiento	10 % a 90 %
Temperatura de funcionamiento	De -10 °C a +55 °C
Instalación	Montaje en la pared
Peso	176 g (con batería), 106,5 g (sin batería)
Dimensiones	124 mm x 75 mm x 21 mm

Português

1 APRESENTAÇÃO

1. Indicar 2. Interruptor
3. Botão de violação 4. Porta serial

2 REGISTRO

3 INSTALAÇÃO

★ Verifique a intensidade do sinal.

Manual do usuário

Leia o código QR para mais informações e ajuda na operação.

Especificações

Frequência	868 MHz
Método	Comunicação bidireccional
Distância	1,2 km
Chave de violação	1 painel traseiro à prova de violação
Indicador	1 indicador de status (vermelho, verde e azul) e 4 indicadores de armação da área (azul)
Interruptor/botão "Aprender"	1
Fonte de alimentação	3 baterias AA de 1,5 V com duração de 2 anos cada (10 usos por dia)
Umidade de operação	10% a 90%
Temperatura de operação	-10 °C a +55 °C
Instalação	Montagem na parede
Peso	176 g (com as baterias), 106,5 g (sem as baterias)
Dimensões	124 mm x 75 mm x 21 mm

Nederlands

1 VERSCHIJNINGSVORM

- Pictogram
- Aan-/uitschakelaar
- Sabotageknop
- Seriële poort

2 INSCHRIJVING

3 INSTALLATIE

- ★ Controleer de signaalsterkte.

Gebruiksaanwijzing

Scan de QR-code voor meer informatie en assistentie bij de bediening.

Specificatie	
Frequentie	868 MHz
Methode	Bi-directionele communicatie
Afstand	1,2 KM
Sabotageschakelaar	1, sabotagebestendig achterpaneel
Pictogram	1 statusindicator (rood, groen, blauw) en 4 gebiedschakelindicatoren (blauw)
Aan-/uitschakelaar/geleerd-knop	1
Stroomvoorziening	1,5 V, 3 AA-batterijen, 2 jaar batterijlevensduur (10 keer per dag presentatie)
Luchtvochtigheid tijdens bedrijf	10% tot 90%
Bedrijfstemperatuur	-10°C tot +55°C
Installatie	Wandmontage
Gewicht	176g (met batterij), 106,5g (zonder batterij)
Afmetingen	124mm x 75mm x 21mm

Čeština

1 VZHLED

- Indikátor
- Vypínač
- Tlačítko neoprávněné manipulace
- Sériový port

2 REGISTRACE

3 MONTÁŽ

- ★ Zkontrolujte sílu signálu.

Návod k obsluze

Další informace a nápovědu k ovládání získáte naskenováním kódu QR.

Technické údaje	
Frekvence	868 MHz
Metoda	Obousměrná komunikace
Vzdálenost	1,2 km
Spínač neoprávněné manipulace	1, ochrana před neoprávněnou manipulací zadního panelu
Indikátor	1 indikátor stavu (červený, zelený, modrý) a 4 indikátory střežení oblasti (modré)
Vypínač / tlačítko učení	1
Napájení	1,5 V, 3 baterie AA, životnost baterie 2 roky (přiložení 10krát za den)
Provozní vlhkost	10 % až 90 %
Provozní teplota	-10 až +55 °C
Montáž	Montáž na zeď
Hmotnost	176 g (s baterií), 106,5 g (bez baterie)
Rozměry	124 x 75 x 21 mm

Dansk

1 BESKRIVELSE

- Kontrollampe
- Strømfafbryder
- Manipulationskontakt
- Seriell port

2 REGISTRERING

3 INSTALLATION

- ★ Kontrollér signalstyrke.

Brugervejledning

Scan QR-koden for at få flere oplysninger og hjælp til betjening.

Specifikation	
Frekvens	868 MHz
Metode	Tvejskommunikation
Rækkevidde	1,2 km
Manipulationskontakt	1 på bagpanel, manipulationssikret
Kontrollampe	1 statuskontrollampe (rød, grøn, blå) og 4 kontrollamper for områdetilkobling (blå)
Strømfafbryder/indlæringsknop	1
Strømforsyning	3 AA-batterier, 1,5 V, 2 års batterilevetid (10 visninger pr. dag)
Fugtighed ved drift	10-90 %
Driftstemperatur	-10 °C til +55 °C
Installation	Montering på væg
Vægt	176 g (med batteri), 106,5 g (uden batteri)
Mål	124 mm x 75 mm x 21 mm

Magyar

1 KINÉZET

- Jelző
- Tápkapcsoló
- Szabotázs gomb
- Soros port

2 REGISZTRÁLÁS

3 TELEPÍTÉS

- ★ Ellenőrizze a jelerősséget.

Felhasználói útmutató

Szkenelje be a QR-kódot további információkért és üzemeltetési segítségért.

Specifikáció	
Frekvencia	868 MHz
Mód	Kétféle irányú kommunikáció
Távolság	1,2 km
Szabotázskapcsoló	1, szabotázsbiztos hátsó panel
Jelző	1 állapotjelző (piros, zöld, sárga) és 4 területélesítés-jelző (kék)
Tápkapcsoló/ Tanítás gomb	1
Tápellátás	1,5 V, 3 AA akkumulátor, 2 éves akkumulátor-élettartam (napi 10 prezentálás)
Üzemi páratartalom	10% – 90%
Üzemi hőmérséklet	-10 °C – +55 °C
Telepítés	Falra szerelhető
Súly	176 g (akkumulátorral), 106,5 g (akkumulátor nélkül)
Méreték	124 mm x 75 mm x 21 mm

Polski

1 ELEMENTY URZĄDZENIA

- Wskaźnik
- Przełącznik zasilania
- Przycisk zabezpieczenia antysabotażowego
- Port szeregowy

2 REJESTRACJA

3 INSTALACJA

- ★ Sprawdź siłę sygnału.

Podręcznik użytkownika

Zeskanuj kod QR, aby uzyskać więcej informacji i opisów procedur.

Specyfikacje	
Częstotliwość	868 MHz
Tryb	Komunikacja dwukierunkowa
Odległość	1,2 km
Przełącznik zabezpieczenia antysabotażowego	Jeden, zabezpieczenie antysabotażowe panelu tylnego
Wskaźnik	wskaźnik stanu (czerwony, zielony, niebieski) i cztery wskaźniki uzbrojenia stref (niebieskie)
Przełącznik zasilania / przycisk zapamiętywania	1
Zasilanie	Trzy baterie AA 1,5 V, zapewniające zasilanie przez dwa lata (10 odczytów każdego dnia)
Wilgotność (użytkowanie)	Od 10% do 90%
Temperatura (użytkowanie)	Od -10°C do +55°C
Instalacja	Montaż ścienny
Waga	176 g (z baterią), 106,5 g (bez baterii)
Wymiary	124 mm x 75 mm x 21 mm

Română

1 ASPECT

- Indicator
- Comutator alimentare
- Buton alterare
- Port serial

2 ÎNSCRIERE

3 INSTALARE

- ★ Verificați intensitatea semnalului.

Manual de utilizare

Scanați codul QR pentru mai multe informații și ajutor de operare.

Specificații	
Frecvența	868 MHz
Metoda	Comunicare bidirecțională
Distanță	1,2 KM
Comutator alterare	1, panoul din spate anti-alterare
Indicator	1 indicator de stare (roșu, verde, albastru) și 4 indicator de armare a zonei (albastru)
Comutator de alimentare/ Buton învățare	1
Alimentare electrică	1,5 V, 3 baterii AA, durata de viață a bateriei de 2 ani (de 10 ori în fiecare zi)
Umiditatea de funcționare	De la 10% la 90%
Temperatura de funcționare	De la -10°C până la +55°C
Instalare	Montare pe perete
Greutate	176 g (cu baterie), 106,5g (fără baterie)
Dimensiuni	124 mm x 75 mm x 21 mm

Slovenčina

1 VZHĽAD

- Indikátor
- Vypínač
- Tlačidlo ochrany pred cudzím zásahom
- Sériový port

2 REGISTRÁCIA

3 MONTÁŽ

- ★ Skontrolujte intenzitu signálu.

Návod na používanie

Ak chcete získať ďalšie informácie a pokyny na používanie, naskenujte QR kód.

Specifikácie	
Frekvencia	868 MHz
Metóda	Obojsmerná komunikácia
Vzdialenosť	1,2 km
Prepínač ochrany pred cudzím zásahom	1, ochrana zadného panela pred cudzím zásahom
Indikátor	1 indikátor stavu (červený, zelený, modrý) a 4 indikátory aktivovania oblasti (modrý)
Vypínač/tlačidlo učenia	1
Zdroj napájania	1,5 V, 3 baterie AA, výdrž batérií 2 roky (pri snímaní 10-krát za deň)
Prevádzková vlhkosť	10 % až 90 %
Prevádzková teplota	-10 °C až +55 °C
Montáž	Montáž na stenu
Hmotnosť	176 g (s batériou), 106,5 g (bez batérie)
Rozmery	124 mm x 75 mm x 21 mm

Türkçe

1 GÖRÜNÜM

- Gösterge
- Güç Düğmesi
- Kurcalama Düğmesi
- Seri Port

2 KAYIT

3 KURULUM

- ★ Sinyal gücünü kontrol edin.

Kullanım Kılavuzu

Daha fazla bilgi ve çalıştırma yardımı için QR kodunu tarayın.

Özellikler	
Frekans	868 MHz
Yöntem	iki yönlü iletişim
Mesafe	1,2 KM
Kurcalama anahtarı	1, arka panel kurcalamaya dayanıklı
Gösterge	1 durum göstergesi (kırmızı, yeşil, mavi) ve 4 alan devreye alma göstergesi (mavi)
Güç Düğmesi/ Öğrenilen Düğme	1
Güç Kaynağı	1,5 V, 3 AA pil, 2 yıl pil kullanım ömrü (her gün 10 kez)
Çalışma Nemi	%10 ila %90
Çalışma Sıcaklığı	-10 °C ila +55 °C
Kurulum	Duvara montaj
Ağırlık	176 g (pille), 106,5 g (pilsiz)
Boyut	124 mm x 75 mm x 21 mm

