

# DETEKTOR ZAPLAVENÍ VAR-TEC WLD-38R

## MANUÁL

---



WLD-38R



Dokumentace vytvořena dne 19. 2. 2008  
poslední korekce dne ---



# Instalace WLD-38R - zaplavení

Napájecí napětí	12V=
Odběr	5mA klid, 30mA poplach
Detekce zatopení	houkání sirény, aktivace relé
Vzdálená detekce	Maximální vzdálenost mezi detektorem a senzorem je 1,5m (vodí obsažen)
Výkon sirény	85dB na 1m
Relé	1A, 24V, No nebo NC, tovární NO
Vlhkost	0–80% (nekondenzující) – platí pro elektroniku
Použití	detekce vody (istá, znečištěná, kalová)
Test	přiložením mokrého hadičku na detekční kontakty

### Místo instalace

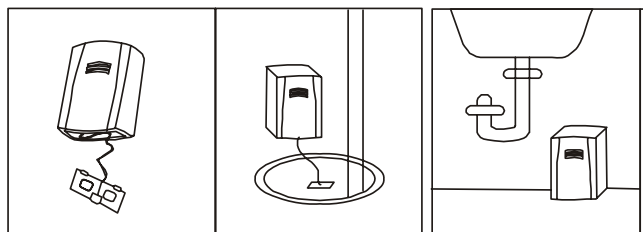
V místě, kde se předpokládá vznik nebezpečí zatopení nebo úniku vody, instalujte detekční kontakty. Je potřeba zajistit, aby unikající voda nebo vlhkost nezasáhla elektroniku detektoru. Pokud se po instalaci s nárstem hladiny, je nutné použít „vzdálenou“ instalaci a využít vodiče mezi elektronikou a detekčními kontakty. Vodič je již obsažen v detektoru a s jeho pomocí lze detekční plochu instalovat až 1,5m od těla. Detekční kontakty udržujte v čistotě bez prachu.

### Nastavení relé

Pomocí jumperu lze nastavit funkci relé NO/NC. Na zádech detektoru vyšroubujte 4 vruty a sejměte záda detektoru. Vyjměte elektroniku z plastového krytu. Vedle relé je JUMPER, pomocí kterého lze volit NO/NC funkci relé.

Vzdálená detekce

Přímá detekce



Relé NO

Relé NC



### Instalace detektoru

Do místa instalace přiveďte napájecí napětí 12V= a pokud budete používat externí vyhodnocování (například pomocí ústředny EZS), tak připojte i vyhodnocovací vodiče. Záda detektoru připevněte pomocí hmoždinek a vrutů na zeď. Pokud používáte vzdálenou detekci, vyjměte spodní část s detekčními kontakty stlačením západky a připevněte je do místa snímání.

