

ENGLISH

1 APPEARANCE

- 1. Microphone 2. Indicator 3. Bracket Tamper Port
- 4. Joystick 5. Tamper Switch 6. Power Switch

2 ENROLLMENT

3 INSTALLATION

- I. Check signal strength.
- II. Install the device.
 - a. Mount the detector with screw.
 - b. Mount the detector with sponge tape.
- III. (Optional)Knock out the hole,and adjust pick-up direction.
- IV. (Optional)Install the device with bracket.

4 TEST

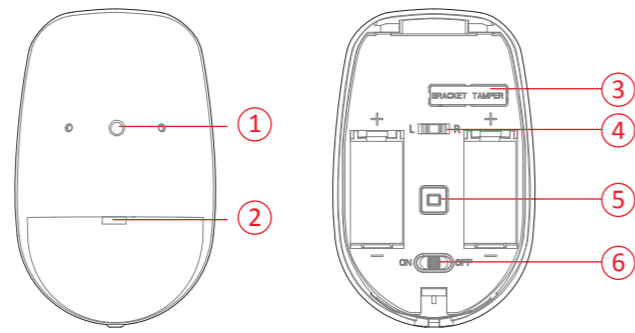
User Manual

Scan the QR code for more information and operation help.

Specification

PIR Specification	
Detection range	12m, 85.9°
Auto sensitivity	Yes
Pet immunity	Up to 30Kg (Height<40cm)
Glass Break Specification	
Detection range	8m radius
Tamper protection	Front & Back
LED indicator	Green(PIR), Red(BG), Blue(alarm)
Operating temperature	-10 °C to 55 °C (14 °F to 131 °F)
Storage temperature	-10 °C to 40 °C (14 °F to 104 °F) EN Certified
Operating humidity	10% to 90%
Installation height	1.8 to 2.4m
Dimension (W x H x D)	65.5mm x 103mm x 48.5mm
Weight	134 g
Transmission frequency	868MHz
RF range	1.6Km (open area)
Battery	CR123A x 2 (included)
Standard battery life	5 years

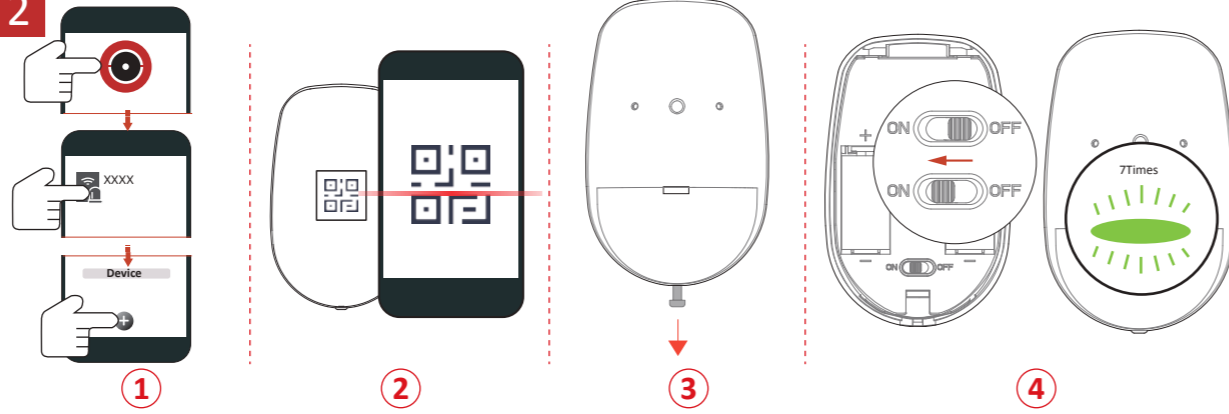
1



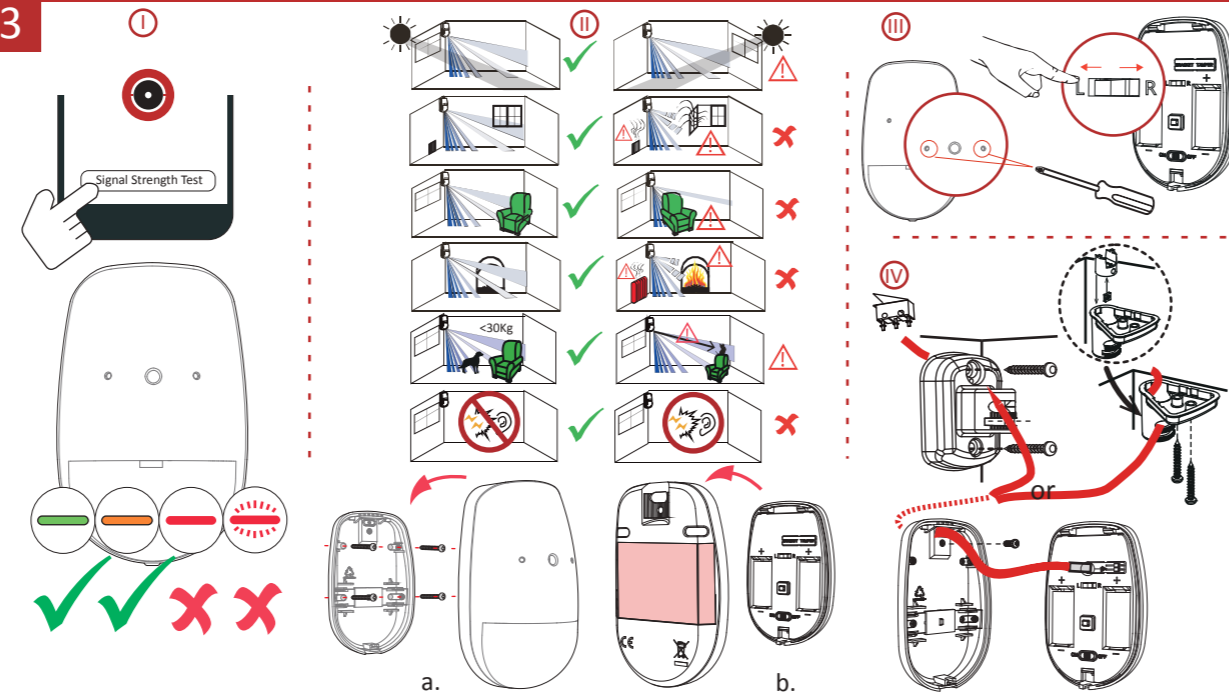
User Manual



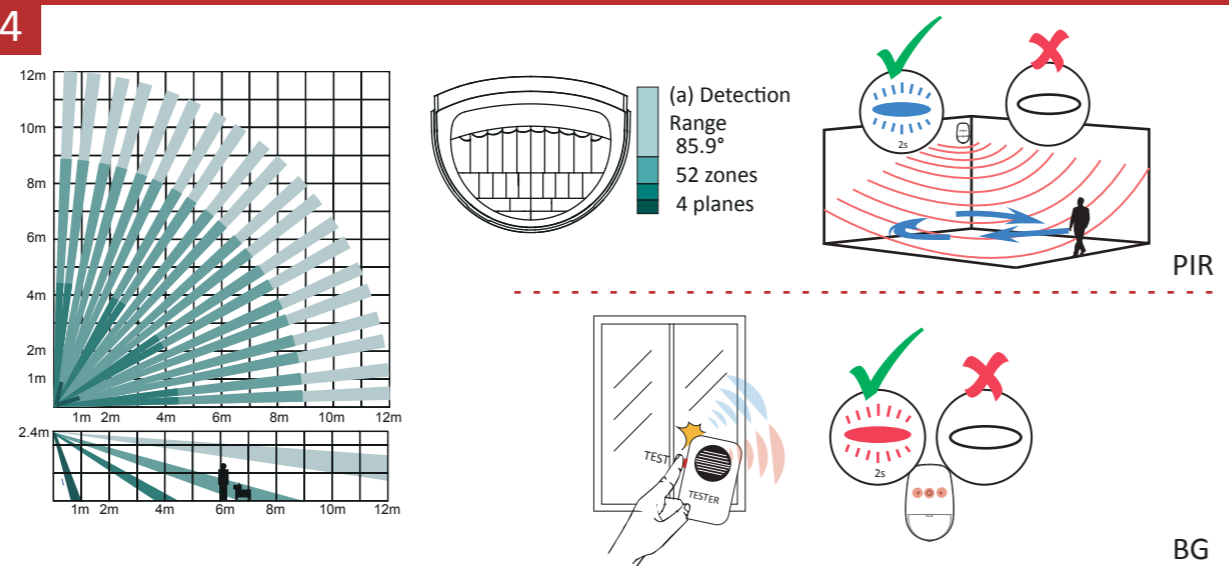
2



3



4



FRANÇAIS

1 ASPECT

- 1. Microphone 2. Indicateur 3. Système antisabotage du support
- 4. Joystick 5. Contact antisabotage 6. Interrupteur d'alimentation

2 ENREGISTREMENT

3 INSTALLATION

- I. Vérifier la puissance du signal.
- II. installer l'appareil.
 - a. Montez le détecteur avec des vis.
 - b. Montez le détecteur avec du ruban adhésif.
- III. (Facultatif) Percez le trou et ajustez la direction de détection.
- IV. (Facultatif) Installez l'appareil à l'aide du support.

4 TEST

Manuel d'utilisation

Scannez le code QR pour obtenir plus d'informations ainsi qu'une aide concernant le fonctionnement de l'appareil.

Spécification

Spécifications PIR	
Portée de détection	12 m, 85,9°
Sensibilité auto	Oui
Filtre à animaux de compagnie	Jusqu'à 30 kg (hauteur < 40 cm)
Spécifications bris de glace	
Portée de détection	Rayon 8 m
Protection anti-sabotage	Avant et arrière
Indicateur LED	Vert (PIR), rouge (BG), bleu (alarme)
Température de fonctionnement	De -10 °C à 55 °C De -10 °C à 40 °C (EN certifié)
Température de stockage	De -20 °C à 60 °C
Humidité de fonctionnement	10 à 90 %
Hauteur d'installation	De 1,8 à 2,4 m
Dimensions (L x H x P)	65,5 x 103 x 48,5 mm
Poids	134 g
Fréquence de transmission	868 MHz
Plage RF	1,6 km (espace dégagé)
Batterie	2 piles-bouton CR123A (incluses)
Durée de vie standard de la pile	5 ans

ESPAÑOL

1 ASPECTO

- 1. Micrófono 2. Piloto 3. Puerto de manipulación del soporte
- 4. Palanca de mando 5. Interruptor antimanipulación 6. Interruptor de alimentación

2 REGISTRO

3 INSTALACIÓN

- I. Comprobar la intensidad de la señal.
- II. Instalar el dispositivo.
 - a. Montaje del sensor con tornillos.
 - b. Montaje del sensor con burlete adhesivo de espuma.
- III. Use los agujeros para retirar la tapa y ajuste la dirección de captación (opcional).
- IV. Instalación del dispositivo con soporte (opcional).

4 PRUEBA

Manual de usuario

Escanee el código QR para obtener más información y ayuda sobre el funcionamiento.

Especificación

Especificación de infrarrojo pasivo (PIR)	
Alcance de detección	12 m, 85,9°
Sensibilidad automática	Si
Inmunidad a las mascotas	Hasta 30 kg (altura < 40 cm)
Especificación de rotura de vidrio	
Alcance de detección	Radio de 8 m
Protección antimanipulación	Anterior y posterior
Piloto led	Verde (PIR), rojo (rotura de vidrio), azul (alarma)
Temperatura de funcionamiento	-10 °C a 55 °C (14 °F a 131 °F) -10 °C a 40 °C (14 °F a 104 °F), con certificación EN
Temperatura de almacenamiento	-20 °C a 60 °C (-4 °F a 140 °F)
Humedad de funcionamiento	10 % a 90 %
Altura de instalación	1,8 a 2,4 m
Dimensiones (An. x Al. x Pr.)	65,5 mm x 103 mm x 48,5 mm
Peso	134 g
Frecuencia de transmisión	868 MHz
Alcance de radiofrecuencia	1,6 km (área abierta)
Batería	2 baterías CR123A (incluidas)
Vida útil de la batería convencional	5 años

DEUTSCH

1 AUFBAU

- 1. Mikrofon 2. Statusanzeige 3. Sabotagekontakt Halterung
- 4. Joystick 5. Sabotageschalter 6. Ein-/Aus-Schalter

2 REGISTRIERUNG

3 INSTALLATION

- I. Prüfen Sie die Signalstärke.
- II. Installieren Sie das Gerät.
 - a. Melder anschrauben.
 - b. Melder mit zweiseitigem Klebeband befestigen.
- III. (Optional) Drücken Sie die Abdeckung der Öffnung heraus und stellen Sie die Aufnahme richtung ein.
- IV. (Optional) Installieren Sie den Melder mit Halterung.

4 TEST

Benutzerhandbuch

Scannen Sie den QR-Code für weitere Informationen und Bedienungshilfen.

Technische Daten

PIR-Spezifikationen	
Erkennungsbereich	12 m, 85,9°
Auto-Empfindlichkeit	Ja
Haustier-Unterdrückung	Bis zu 30 kg (Größe < 40 cm)
Glasbruchspezifikationen	
Erkennungsbereich	8 m Radius
Sabotageschutz	Vorder- und Rückseite
LED-Anzeige	Grün (PIR), Rot (Glasbruch), Blau (Alarm)
Betriebstemperatur	-10 °C bis 55 °C -10 °C bis +40 °C EN-zertifiziert
Lagertemperatur	-20 °C bis +60 °C
Betriebsfeuchtigkeit	10 % bis 90 %
Montagehöhe	1,8 bis 2,4 m
Abmessungen (B x T x H)	65,5 mm x 103 mm x 48,5 mm
Gewicht	134 g
Übertragungsfrequenz	868 MHz
Funkreichweite	1,6 km (im freien Gelände)
Akku	CR123A x 2 (mitgeliefert)
Standard-Batterielaufzeit	5 Jahre

ITALIANO

1 ASPETTO

- 1. Microfono 2. Indicatore 3. Porta manomissione staffa
- 4. Joystick 5. Interruttore antimanomissione 6. Interruttore di alimentazione

2 REGISTRAZIONE

3 INSTALLAZIONE

- I. Controllo intensità del segnale.
- II. Installare il dispositivo.
 - a. Montare il rilevatore con la vite.
 - b. Montare il rilevatore con il nastro biadesivo.
- III. (Opzionale) Rimuovere la copertura sul foro e regolare la direzione di rilevamento.
- IV. (Opzionale) Installare il dispositivo con la staffa.

4 TEST

Manuale dell'utente

Per ulteriori informazioni e assistenza sull'utilizzo, scansionare il codice QR.

Specifiche

Specifiche PIR	
Campo di rilevamento	12 m, 85,9°
Sensibilità automatica	Si
Immunità per gli animali domestici	Fino a 30 kg (altezza < 40 cm)
Specifiche di rottura del vetro	
Campo di rilevamento	Raggio di 8 m
Protezione antimanomissione	Anteriore e posteriore
Indicatore LED	Verde (PIR), arancione (BG), blu (allarme)
Temperatura operativa	Da -10 °C a 55 °C (da 14 °F a 131 °F) Da -10 °C a 40 °C (da 14 °F a 104 °F), certificazione EN
Temperatura di conservazione	Da -20 °C a 60 °C (da -4 °F a 140 °F)
Umidità operativa	Da 10% a 90%
Altezza di installazione	1,8-2,4 m
Dimensioni (L x A x P)	65,5 mm x 103 mm x 48,5 mm
Peso	134 g
Frequenza di trasmissione	868 MHz
Portata segnale RF	1,6 km (spazi aperti)
Batteria	CR123A x 2 (in dotazione)
Durata standard della batteria	5 anni

