

ENGLISH

1 APPEARANCE

1. Function Indicator			
▲ Fault	🔗 Link	🏠 Arm/Disarm	🚨 Alarm
2. Power Indicator			
3. Tag Present Area	6. Serial Port	10. SIM Card 2 Slot	
4. Tamper Switch	7. Power Interface	11. SIM Card 1 Slot	
5. Reset Button	8. Power Switch	12. Serial Port	
9. Network Interface			

Note: the SIM card functions vary depending on the model.

2 WIRING AND POWER ON SET UP

1. Add the AX PRO to Hik-PRO client.
2. Enroll the peripheral to the AX PRO.

3 INSTALLATION

- ★ Tamper Screw (compulsory)

5 RESET

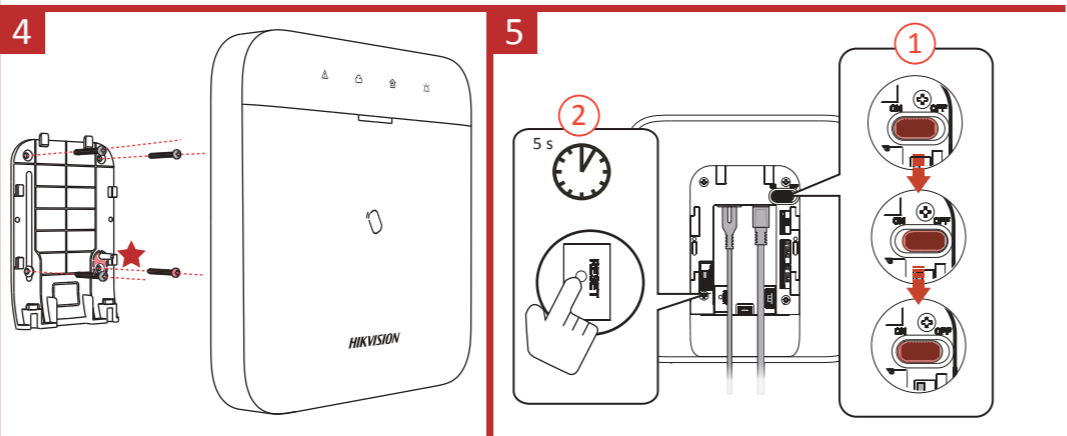
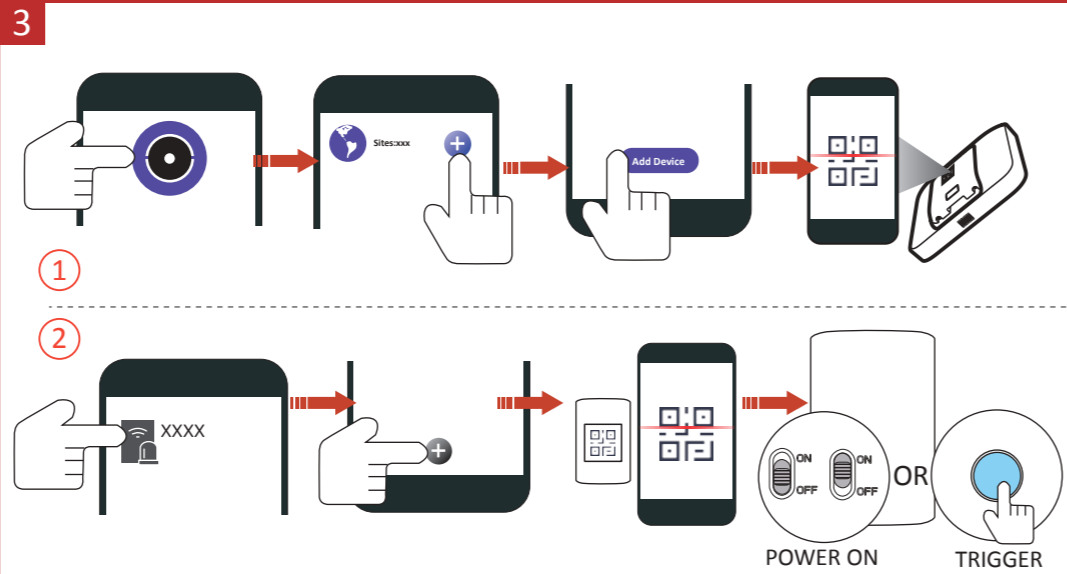
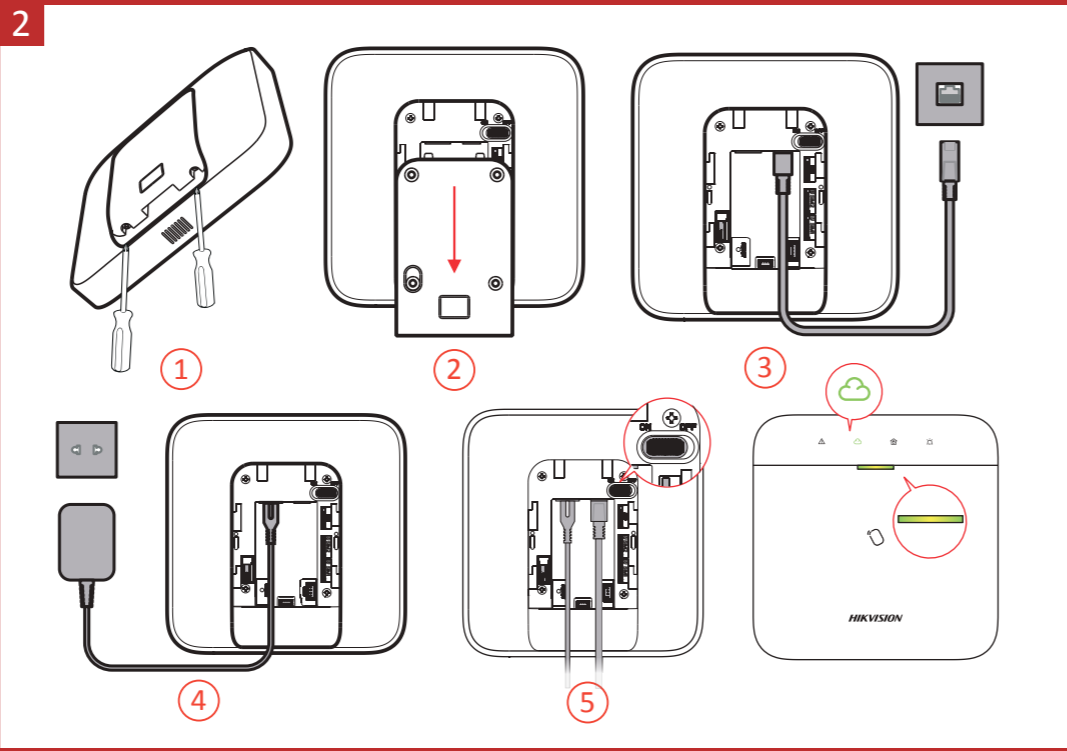
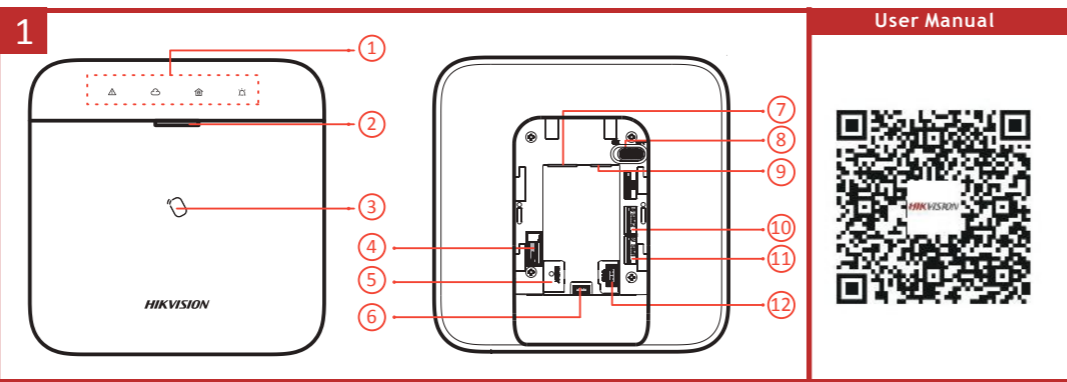
1. Restart the device, the power LED flashes 3 times.
2. Hold the reset button for 5 s.

User Manual

Scan the QR code for more information and operation help.

Specification

AX PRO			
Parameters	64 Series	96 Series	
RF frequency	868MHz/865Mhz		
Wireless zones, Relay module & wall switch	Up to 64	Up to 96	
Wireless tag Reader & keypad, Tag	Up to 8, 32	Up to 8, 48	
Wireless Sounders, key fobs, repeaters	4, 32, 2	6, 48, 4	
PIR camera	2	4	
IP camera integration	0	4 x 7s clips	
Installer, admin, user	1, 1, 30	1, 1, 46	
Area	16	32	
LEDs indication	Arm/Disarm, Alarm, Tamper, Fault, Cloud, Power		
Memory Log stored	5000	5000	
Programming tools	HC/HC Pro/Web Portal/WMS4200		
LAN port	Wi-Fi(2.4G), LAN port, GPRS on board	LAN port, Wi-Fi(2.4G), 3/4G on board	
SIM slot	Single	Dual	
Protocol	SIA 09, Contact ID, ISUP		
Power supply	100 to 240 VAC		
Battery	Built in on board Battery. Up to 12 hrs standby		
Approvals	EN Grade 2, CE, RoHS/Reach/WEEE		
Consumption	100-240V to 50/60Hz, 0.1A-0.064A		
Operation Environment	Temperature: -10°C to 50°C, Humidity: 10 to 90%		
Dimension(W x H x D)	170.0 mm (6.7") x 170.0 mm (6.7") x 38.6 mm (1.5")		
Weight	557.5 g(19.7 oz)		



FRANÇAIS

1 ASPECT

1. Voyant de fonction			
▲ Panne	🔗 Liaison	🏠 Armer/Désarmer	🚨 Alarme
2. Voyant d'alimentation			
3. Zone de présentation de la balise	6. Port série	10. Fente de la carte SIM 2	
4. Contact antisabotage	7. Interface d'alimentation	11. Fente de la carte SIM 1	
5. Bouton de réinitialisation	8. Interrupteur d'alimentation	12. Port série	
9. Interface réseau			

Remarque : les fonctions de la carte SIM varient en fonction du modèle.

2 CÂBLAGE ET MISE EN MARCHÉ CONFIGURATION

1. Ajoutez l'appareil AX PRO au client Hik-PRO.
2. Associez le périphérique à l'appareil AX PRO.

3 INSTALLATION

- ★ Vis anti-sabotage (obligatoire)

5 RÉINITIALISATION

1. Redémarrez l'appareil ; le témoin d'alimentation clignote 3 fois.
2. Appuyez sur le bouton de réinitialisation pendant 5 s.

Manuel d'utilisation

Scannez le code QR pour obtenir plus d'informations ainsi qu'une aide concernant le fonctionnement de l'appareil.

Spécification

Paramètres	Série 64		Série 96	
	868 MHz/865Mhz			
Basique	Zones sans fil, module de relais et interrupteur mural			
	Jusqu'à 64	Jusqu'à 96		
	Clavier et lecteur de balise sans fil, balise			
	Jusqu'à 8, 32	Jusqu'à 8, 48		
	Sirenes sans fil, télécommandes porte-clés, répéteurs			
	4, 32, 2	6, 48, 4		
	Caméra PIR			
	Phil en charge	Phil en charge		
	Intégration de caméra IP			
	0	Séquences de 7 s x4		
	Installateur, administrateur, utilisateur			
	1, 1, 30	1, 1, 46		
Utilisateur	Zone			
	16	32		
Logiciel	Témoins lumineux			
	Armer/Désarmer, alarme, Sabotage, Panne, Cloud, Alimentation			
	Journal enregistré dans la mémoire			
	5 000	5 000		
	Outils de programmation			
	HC/HC Pro/Portal/ Web/WMS4200			
Communication	Port LAN			
	Port LAN, norme GPRS intégrée, Wi-Fi (2,4 GHz), 3/4G intégré		Port LAN, Wi-Fi (2,4 GHz), 3/4G intégré	
	Fente de carte SIM			
	Photo		Double	
	Protocole			
	SIA 09, Contact ID, ISUP			
Matériel	Alimentation électrique			
	100 à 240 V CA			
Autorisations	Batterie			
	Batterie intégrée, jusqu'à 12 heures en veille			
	EN Grade 2, CE, RoHS/Reach/WEEE			
Autres	Consommation			
	100 à 240 V à 50/60 Hz, 0,1 A à 0,064 A			
	Environnement d'exploitation			
	Température : -10 °C à 50 °C, humidité : 10 à 90 %			
	Dimensions (L x H x P)			
	170 x 170 x 38,6 mm			
	Poids			
	557,5 g (19,7 onces)			

ESPAÑOL

1 ASPECTO

1. Indicador de función			
▲ Fallo	🔗 Conexión	🏠 Armar/desarmar	🚨 Alarma
2. Indicador de alimentación			
3. Área de presentación de etiquetas	6. Puerto serie	10. 2 ranuras para tarjetas SIM	
4. Interruptor antimanipulación	7. Conexión de alimentación	11. 1 ranuras para tarjetas SIM	
5. Botón de reinicio	8. Interruptor de alimentación	12. Puerto serie	
9. Interfaz de red			

Nota: las funciones de tarjeta SIM varían en función del modelo.

2 CABLEADO Y ENCENDIDO CONFIGURACIÓN

1. Añada AX PRO al cliente Hik-PRO.
2. Registre el periférico a AX PRO.

3 INSTALACIÓN

- ★ Tornillo de manipulación (obligatorio)

5 REINICIO

1. Reinicie el dispositivo. El led de encendido parpadeará 3 veces.
2. Mantenga pulsado el botón de reinicio durante 5 s.

Manual de usuario

Escanee el código QR para obtener más información y ayuda sobre el funcionamiento.

Especificación

Parámetros	Serie 64		Serie 96	
	868 MHz/865Mhz			
Basico	Frecuencia de RF			
	Zonas inalámbricas, módulo de relé e interruptor de pared			
	Hasta 64	Hasta 96		
	Lector de etiquetas inalámbricas, teclado numérico y etiqueta			
	Hasta 8, 32	Hasta 8, 48		
	Altavoces inalámbricos, llavero remoto y repetidores			
	4, 32 y 2	6, 48 y 4		
	Cámara PIR			
	Compatible	Compatible		
	Integración de cámara IP			
	0	4 videos de 7 s		
	Instalador, administrador y usuario			
	1, 1, 30	1, 1, 46		
Usuario	Área			
	16	32		
Software	Indicadores led			
	Armar/desarmar, alarma, manipulación, fallo, rubie y encendido			
	Registro de memoria almacenado			
	5000	5000		
	Herramientas de programación			
	HC/HC Pro/Portal/web/WMS 4200			
Comunicación	Puerto de red de área local (LAN)			
	Puerto de red de área local (LAN), GPRS integrado y red wifi (2,4 G)		Puerto LAN, Wi-Fi (2,4 GHz) y 3/4G integrado	
	Ranuras para tarjetas SIM			
	Único		Dual	
	Protocolo			
	SIA 09, id. de contacto e ISUP			
Hardware	Fuente de alimentación			
	De 100 a 240 VCA			
Aprobaciones	Batería			
	Batería integrada de hasta 12 horas en espera			
	Grado 2 (EN), CE, RoHS/Reach/WEEE			
Otros	Consumo			
	100-240 V a 50/60 Hz, da 0,1 a 0,064 A			
	Entorno de operación			
	Temperatura: -10 °C a 50 °C, Humedad: 10-90 %			
	Dimensiones (L x H x P)			
	170,0 mm (6,7") x 170,0 mm (6,7") x 38,6 mm (1,5")			
	Peso			
	557,5 g (19,7 oz)			

DEUTSCH

1 AUFBAU

1. Funktionsanzeige			
▲ Fehler	🔗 Verknüpfung	🏠 Scharfschalten/Unscharfschalten	🚨 Alarm
2. Betriebsanzeige			
3. Tag-Vorzeigebereich	6. Serieller Anschluss	10. Steckplatz für SIM-Karte 2	
4. Sabotageschalter	7. Stromanschluss	11. Steckplatz für SIM-Karte 1	
5. Rückstaste	8. Ein-/Ausschalter	12. Serieller Anschluss	
9. Netzwerkanchluss			

Hinweis: Die SIM-Karten variieren je nach Modell.

2 VERKABELUNG UND EINSCHALTEN EINRICHTUNG

1. Fügen Sie AX PRO zum Hik-PRO-Klient hinzu.
2. Melden Sie das Peripheriegerät beim AX PRO an.

3 INSTALLATION

- ★ Sabotageschraube (obligatorisch)

5 ZURÜCKSETZEN

1. Starten Sie das Gerät neu, die Power-LED blinkt 3 Mal.
2. Halten Sie die Rückstaste 5 Sekunden lang gedrückt.

Benutzerhandbuch

Scannen Sie den QR-Code für weitere Informationen und Bedienungsflächen.

Technische Daten

Parameter	64er Serie		96er Serie	
	868 MHz/865MHz			
Allgemein	Funktionsfrequenz			
	Funktionsbereich, Relaismodul und Wandswitcher			
	Bis zu 64	Bis zu 96		
	Funktions-Tagsleser und Bedientast, Tag			
	Bis zu 8, 32	Bis zu 8, 48		
	Funk sirenen, Schlüsselanhänger, Repetierer			
	4, 32, 2	6, 48, 4		
	PIR Kamera			
	Unterstützt	Unterstützt		
	Integrations der IP-Kamera			
	0	4 x 7s Clips		
	Installateur, Administrator, Benutzer			
	1, 1, 30	1, 1, 46		
Benutzer	Bereich			
	16	32		
Software	LED-Anzeigen			
	Scharfschalten/Unscharfschalten, Alarm, Sabotage, Fehler, Cloud, Stromversorgung			
	Gespeicherte Protokolleinträge			
	5000	5000		
	Programmierungswerkzeuge			
	HC/HC Pro/Web Portal/WMS4200			
Kommunikation	LAN-Anschluss			
	LAN-Anschluss, GPRS integriert, Wi-Fi (2,4 GHz)		LAN-Anschluss, Wi-Fi (2,4 GHz), 3G/4G integriert	
	SIM-Steckplatz			
	Einzel		Doppel	
	Protokolle			
	SIA 09, Contact ID, ISUP			
Hardware	Spannungsversorgung			
	100 bis 240 V AC			
Zulassungen	Batterie			
	Eingebaute Südbatterie, bis zu 12 Std. Standby			
	EN Stufe 2, CE, RoHS/Reach/WEEE			
Sonstiges	Leistungsaufnahme			
	100-240 V, 50/60 Hz, da 0,1 A à 0,064 A			
	Betriebsumgebung			
	Temperatur: -10 °C bis 55 °C, Luftfeuchtigkeit: 10 bis 90 %			
	Abmessungen (B x H x T)			
	170,0 mm x 170,0 mm x 38,6 mm			
	Gewicht			
	557,5 g			

ITALIANO

1 ASPETTO

1. Indicatore della funzione			
▲ Errore	🔗 Collegamento	🏠 Inserimento/Disinserimento	🚨 Allarme
2. Indicatore di alimentazione			
3. Area per avvicinamento tag	6. Porta seriale	10. Slot per scheda SIM 1	
4. Interruttore antimanomissione	7. Interfaccia di alimentazione	11. Slot per scheda SIM 2	
5. Pulsante di rete	8. Interruttore di alimentazione	12. Porta seriale	
9. Pulsante di rete			

Nota: le funzioni della scheda SIM variano in base al modello.

2 CABLAGGIO E ACCENSIONE CONFIGURAZIONE

1. Aggiungere AX PRO al client Hik-PRO.
2. Registrare la periferica in AX PRO.

3 INSTALLAZIONE

- ★ Vite antimanomissione (obbligatoria)

5 RESET

1. Riavviare il dispositivo; il LED di alimentazione lampeggia 3 volte.
2. Tenere premuto il pulsante di reset per 5 secondi.

Manuale dell'utente

Per ulteriori informazioni e assistenza sull'utilizzo, scansionare il codice QR.

Specifiche

Parametri	Serie 64		Serie 96	
	868 MHz/865MHz			
Base	Frequenza radio			
	Zone wireless, modulo relé e interruttore a parete			
	Fino a 64	Fino a 96		
	Lettore di tag wireless e tastierino, tag			
	Fino a 8, 32	Fino a 8, 48		
	Sirene wireless, mini telecomandi, ripetitori			
	4, 32, 2	6, 48, 4		
	Telecamera PIR			
	Supportata	Supportata		
	Integrazione telecamera IP			
	0	4 clip da 7 s		
	Installatore, amministratore, utente			
	1, 1, 30	1, 1, 46		
Utente	Area			
	16	32		
Software	Indicazioni dei LED			
	Inserimento/Disinserimento, Allarme, Manomissione, Errore, Cloud, Alimentazione			
	Log memorizzati			
	5.000	5.000		
	Strumenti di programmazione			
	HC/HC Pro/Portale web/WMS4200			
Comunicazione	Porta LAN			
	Porta LAN, GPRS integrato, Wi-Fi (2,4 G)		Porta LAN, Wi-Fi (2,4 GHz), 3G/4G integrato	
	Slot SIM			
	La sostituzione di		Doppio	
	Protocollo			
	SIA 09, Contact ID, ISUP			
Hardware	Alimentazione			
	100 - 240 V CA			
Approvazioni	Batteria			
	Batteria integrata, fino a 12 ore in standby			
	Grado EN 2, CE, RoHS/REACH/WEEE			
Altro	Consumo			
	100-240 V, 50/60 Hz, da 0,1 a 0,064 A			
	Ambiente operativo			
	Temperatura: Da -10 °C a 55 °C, Umidità: Da 10 a 90%			
	Dimensioni (L x A x P)			
	170,0 mm (6,7") x 170,0 mm (6,7") x 38,6 mm (1,5")			
	Peso			
	557,5 g (19,7 oz)			

PORTUGUÊS

- ASPETO**
 - Indicador de função
- Falha
- Ligação
- Ativar/Desativar
- Alarme
- Indicador de alimentação
- Porta série
- Porta série
- Ranhura 2 do Cartão SIM
- Área presente da etiqueta
- Interface de alimentação
- Ranhura 1 do Cartão SIM
- Interruptor de Adulteração
- Interruptor de Alimentação
- Porta série
- Botão de reinicialização
- Interface de rede

Nota: as funções do cartão SIM variam consoante o modelo.

- FIOS E ALIMENTAÇÃO**
- CONFIGURAR**
- INSTALAÇÃO**

- Adicione o AX PRO ao cliente Hik-PRO.
- Registe o periférico no AX PRO.

4 INSTALAÇÃO

★ Parafuso de adulteração (obrigatório)

5 REINICIALIZAÇÃO

- Reinicie o dispositivo, o LED de alimentação pisca 3 vezes.
- Mantenha o botão de reposição premido durante 5 segundos.

Manual de utilizador

Faça a leitura do código QR para obter mais informações e ajuda sobre o funcionamento.

Especificações

Informações básicas	Parâmetros	Série 64	Série 96
Frequência RF	868 MHz/865MHz	868 MHz/865MHz	868 MHz/865MHz
Zonas sem fios, Módulo de rede e interruptor de parede	Até 64	Até 64	Até 96
Teclado e leitor de etiquetas sem fios, Etiqueta	Até 8, 32	Até 8, 48	Até 48
Dispositivos de sön sem fios, controlos remotos, repetidores	4, 32, 2	6, 48, 4	6, 48, 4
Câmara PIR	Suportada	Suportada	Suportada
Integração da câmara IP	0	4 x clipe de 7 seg.	4 x 7s clipe
Instalador, administrador, utilizador	1, 1,30	1,1,46	1, 1, 46
Área	16	32	32
software	Indicação dos LED	Ativar/Desativar, Alarme, Adulteração, Falha, Nuvem, Alimentação	Ativar/Desativar, Alarme, Adulteração, Falha, Nuvem, Alimentação
Registo de memória armazenado	5000	5000	5000
Ferramentas de programação	HC/HC Pro/Web Portal/NMS4200	HC/HC Pro/Web Portal/NMS4200	HC/HC Pro/Web Portal/NMS4200
Comunicação	Porta LAN	Porta LAN, GPRS na placa, Wi-Fi(2.4G)	Porta LAN, Wi-Fi (2.4G), 3/4 G na placa
Ranhura do SIM	Única	Dupla	Dupla
Protocolo	SIA 09, Contact ID, ISUP	SIA 09, Contact ID, ISUP	SIA 09, Contact ID, ISUP
Hardware	Alimentação elétrica	100 a 240 volts de corrente alternada	100 a 240 volts de corrente alternada
Pilha	Bateria incorporada, até 12 horas em modo de espera	Bateria incorporada, até 12 horas em modo de espera	Bateria incorporada, até 12 horas em modo de espera
Aprovações	Consumo	100-240 V a 50/60 Hz, 0.1 A-0.064 A	100-240 V a 50/60 Hz, 0.1 A-0.064 A
Amplitude de funcionamento	Temperatura: -10°C a 55°C, Humidade: 10 a 90%	Temperatura: -10°C a 55°C, Humidade: 10 a 90%	Temperatura: -10°C a 55°C, Humidade: 10 a 90%
Dimensões (L x A x P)	170,0 mm x 38,6 mm	170,0 mm x 38,6 mm	170,0 mm x 38,6 mm (1,5")
Peso	557,5 g	557,5 g	557,5 g

Informações básicas	Parâmetros	Série 64	Série 96
Frequência RF	868 MHz/865MHz	868 MHz/865MHz	868 MHz/865MHz
Zonas sem fios, Módulo de rede e interruptor de parede	Até 64	Até 64	Até 96
Teclado e leitor de etiquetas sem fios, Etiqueta	Até 8, 32	Até 8, 48	Até 48
Dispositivos de sön sem fios, controlos remotos, repetidores	4, 32, 2	6, 48, 4	6, 48, 4
Câmara PIR	Suportada	Suportada	Suportada
Integração da câmara IP	0	4 x clipe de 7 seg.	4 x 7s clipe
Instalador, administrador, utilizador	1, 1,30	1,1,46	1, 1, 46
Área	16	32	32
software	Indicação dos LED	Ativar/Desativar, Alarme, Adulteração, Falha, Nuvem, Alimentação	Ativar/Desativar, Alarme, Adulteração, Falha, Nuvem, Alimentação
Registo de memória armazenado	5000	5000	5000
Ferramentas de programação	HC/HC Pro/Web Portal/NMS4200	HC/HC Pro/Web Portal/NMS4200	HC/HC Pro/Web Portal/NMS4200
Comunicação	Porta LAN	Porta LAN, GPRS na placa, Wi-Fi(2.4G)	Porta LAN, Wi-Fi (2.4G), 3/4 G na placa
Ranhura do SIM	Única	Dupla	Dupla
Protocolo	SIA 09, Contact ID, ISUP	SIA 09, Contact ID, ISUP	SIA 09, Contact ID, ISUP
Hardware	Alimentação elétrica	100 a 240 volts de corrente alternada	100 a 240 volts de corrente alternada
Pilha	Bateria incorporada, até 12 horas em modo de espera	Bateria incorporada, até 12 horas em modo de espera	Bateria incorporada, até 12 horas em modo de espera
Aprovações	Consumo	100-240 V a 50/60 Hz, 0.1 A-0.064 A	100-240 V a 50/60 Hz, 0.1 A-0.064 A
Amplitude de funcionamento	Temperatura: -10°C a 55°C, Humidade: 10 a 90%	Temperatura: -10°C a 55°C, Humidade: 10 a 90%	Temperatura: -10°C a 55°C, Humidade: 10 a 90%
Dimensões (L x A x P)	170,0 mm x 38,6 mm	170,0 mm x 38,6 mm	170,0 mm x 38,6 mm (1,5")
Peso	557,5 g	557,5 g	557,5 g

Informações básicas	Parâmetros	Série 64	Série 96
Frequência RF	868 MHz/865MHz	868 MHz/865MHz	868 MHz/865MHz
Zonas sem fios, Módulo de rede e interruptor de parede	Até 64	Até 64	Até 96
Teclado e leitor de etiquetas sem fios, Etiqueta	Até 8, 32	Até 8, 48	Até 48
Dispositivos de sön sem fios, controlos remotos, repetidores	4, 32, 2	6, 48, 4	6, 48, 4
Câmara PIR	Suportada	Suportada	Suportada
Integração da câmara IP	0	4 x clipe de 7 seg.	4 x 7s clipe
Instalador, administrador, utilizador	1, 1,30	1,1,46	1, 1, 46
Área	16	32	32
software	Indicação dos LED	Ativar/Desativar, Alarme, Adulteração, Falha, Nuvem, Alimentação	Ativar/Desativar, Alarme, Adulteração, Falha, Nuvem, Alimentação
Registo de memória armazenado	5000	5000	5000
Ferramentas de programação	HC/HC Pro/Web Portal/NMS4200	HC/HC Pro/Web Portal/NMS4200	HC/HC Pro/Web Portal/NMS4200
Comunicação	Porta LAN	Porta LAN, GPRS na placa, Wi-Fi(2.4G)	Porta LAN, Wi-Fi (2.4G), 3/4 G na placa
Ranhura do SIM	Única	Dupla	Dupla
Protocolo	SIA 09, Contact ID, ISUP	SIA 09, Contact ID, ISUP	SIA 09, Contact ID, ISUP
Hardware	Alimentação elétrica	100 a 240 volts de corrente alternada	100 a 240 volts de corrente alternada
Pilha	Bateria incorporada, até 12 horas em modo de espera	Bateria incorporada, até 12 horas em modo de espera	Bateria incorporada, até 12 horas em modo de espera
Aprovações	Consumo	100-240 V a 50/60 Hz, 0.1 A-0.064 A	100-240 V a 50/60 Hz, 0.1 A-0.064 A
Amplitude de funcionamento	Temperatura: -10°C a 55°C, Humidade: 10 a 90%	Temperatura: -10°C a 55°C, Humidade: 10 a 90%	Temperatura: -10°C a 55°C, Humidade: 10 a 90%
Dimensões (L x A x P)	170,0 mm x 38,6 mm	170,0 mm x 38,6 mm	170,0 mm x 38,6 mm (1,5")
Peso	557,5 g	557,5 g	557,5 g

POLSKI

1 ELEMENTY URZĄDZENIA

- Wskaźnik funkcji

 Usterka	 Połączenie	 Uzbrojenie/rozbrojenie	 Alarm
2. Wskaźnik zasilania	6. Port szeregowy	10. Gniazdo karty SIM 2	
3. Czujnik czynnika kart	7. Złącze zasilania	11. Gniazdo karty SIM 1	
4. Przelącznik zabezpieczenia antysabotażowego	8. Przelącznik zasilania	12. Port szeregowy	
5. Przycisk resetowania	9. Złącze sieciowe		

Uwaga: Funkcje kart SIM są zależne od modelu.

- POŁĄCZENIA I ZASILANIE**
- KONFIGURACJA**
- INSTALACJA**

- Dodaj system AX PRO do klienta Hik-PRO.
- Zarejestruj urządzenie zewnętrzne w systemie AX PRO.

4 INSTALACJA

★ Śruby zabezpieczenia antysabotażowego (obowiązkowa)

5 RESET

- Uruchom urządzenie ponownie. Wskaźnik mignie trzy razy.
- Naciśnij przycisk resetowania i przytrzymaj go przez pięć sekund.

Podrecznik użytkownika

Zeskanuj kod QR, aby uzyskać więcej informacji o opisów procedur.

Specyfikacje

Informacje ogólne	Parametry	Seria 64	Seria 96
Opisowość radiowa	RF-frekwencja	868 MHz/865MHz	868 MHz/865MHz
Strony bezprzewodowe, moduły protokołowe, profilaktyczna ochrona	Max. 64	Max. 64	Max. 96
Bezprzewodowe czujniki sygnału panelu sterowania, tag	Max. 8, 32	Max. 8, 48	Max. 48
Bezprzewodowe ogólnostanowiskowe, przesył, wezwania	4, 32, 2	6, 48, 4	6, 48, 4
Kamera PIR	Odbierane	Odbierane	Odbierane
Integracja kamer internetowych	0	4 (karty 7s)	4 x 7s klipy
Instalatorzy, administratorzy, użytkownicy	1, 1, 30	1, 1, 46	1, 1, 46
Obszary	16	32	32
Oprogramowanie	Indicacje	Armare/Dezarmare, Alarm, Alterare, Eroare, Cloud, Alimentare	Armare/Dezarmare, Alarm, Alterare, Eroare, Cloud, Alimentare
Memory log stoczone	5000	5000	5000
Oprogramowanie	Instrumente de programare	HC/HC Pro/Web Portal/NMS4200	HC/HC Pro/Web Portal/NMS4200
Komunikacja	Port LAN	Złącze LAN, GPRS na płytce, Wi-Fi (2.4G)	Port LAN, Wi-Fi (2.4G), wbudowane 3/4G
Gniazdo karty SIM	Podwójne	Dual	Dual
Protokół	SIA 09, Contact ID, ISUP	SIA 09, Contact ID, ISUP	SIA 09, Contact ID, ISUP
Światło	Diody LED	100 la 240 V AC	100 la 240 V AC
Wystrzykarka	Wystrzykarka	100-240 B marka, typ	100-240 B marka, typ
Przebieg certyfikacji	CE	Wbudowana bateria, maksymalnie 12 godzin w trybie gotowości	Wbudowana bateria, maksymalnie 12 godzin w trybie gotowości
	EN Grade 2, CE, RoHS/Roach/WEEE	EN Grade 2, CE, RoHS/Roach/WEEE	EN Grade 2, CE, RoHS/Roach/WEEE
Inne	Consum	De la 100-240 V până la 50/60 Hz, 0.1 A-0.064 A	De la 100-240 V până la 50/60 Hz, 0.1 A-0.064 A
Wskazik obrotowa	Temperatura	De la -10°C până la 55°C, Umiditate: De la 10 până la 90%	Temperatura: -10°C la 55°C, umiditate: 10 la 90%
Wymiary (szer. x wys. x gł.)	170,0 mm x 38,6 mm	170,0 mm (6,7") x 170,0 (6,7") mm x 38,6 mm (1,5")	170,0 mm (6,7") x 170,0 (6,7") mm x 38,6 mm (1,5")
Waga	557,5 g	557,5 g (19,7 oz)	557,5 g

NEDERLANDS

1 VERSCHIJNINGSVORM

 Functie-indicator	 Storing	 Koppeling	 Activeren/deactiveren	 Alarm
2. Aan/uit-indicator	6. Serieële poort	10. Simkaart 2 sleuf		
3. Huidige gebied labelen	7. Voedingsinterface	11. Simkaart 1 sleuf		
4. Sabotageschakelaar	8. Aan-/uitschakelaar	12. Serieële poort		
5. Resettoets	9. Netwerkinface			

Opmerking: de SIM-kaart verschillen afhankelijk van het model.

- BEDRADING EN VOEDING AAN**
- INSTALLEREN**
- INSTELLINGEN**
- INSTALLATIE**

★ Verzegelingschroef (verplicht)

5 RESETTEN

- Start het apparaat opnieuw op, de voeding-LED knippert 3 keer.
- Houd de resetknop gedurende 5 seconden vast.

Gebruiksaanwijzing

Scan de QR-code voor meer informatie en assistentie bij de bediening.

Specificatie

Informações básicas	Parametrs	64-serie.	96-serie.
RF-frequentie	868 MHz/865MHz	868 MHz/865MHz	868 MHz/865MHz
Draadloze zones, relatiemodule & muurschakelaar	Tot max. 64	Tot max. 64	Tot max. 96
Draadloze tagloze & toetsenpaneel, tag	Tot max. 8, 32	Tot max. 8, 48	Tot max. 8, 48
Draadloze geluidsvers, sleutelhangers, repetitors	4, 32, 2	6, 48, 4	6, 48, 4
PIR-camera	Ondersteund	Ondersteund	Ondersteund
IP-camera-integratie	0	4 x 7s clips	4 x 7s clips
Instalator, beheerder, gebruiker	1, 1,30	1,1,46	1, 1, 46
Gebied	16	32	32
Software	LED's-indicatie	in-/uitschakelen, alarm, sabotage, storing, cloud, voeding	in-/uitschakelen, alarm, sabotage, storing, cloud, voeding
Geheugenlog opgeslagen	5000	5000	5000
Programmeringsstoelen	HC/HC Pro/Web Portal/NMS4200	HC/HC Pro/Web Portal/NMS4200	HC/HC Pro/Web Portal/NMS4200
Communicatie	LAN-poort	LAN-poort, GPRS aan boord, Wi-Fi (2,4G)	LAN-poort, Wi-Fi (2,4G), 3/4G aan boord
SIM-sleuf	Eénkel	Dubbel	Dubbel
Protocol	SIA 09, Contact ID, ISUP	SIA 09, Contact ID, ISUP	SIA 09, Contact ID, ISUP
Hardware	Stroomvoorziening	100 tot 240 VAC	100 tot 240 VAC
Batterij	Ingebouwde batterij, maximaal 12 uur stand-by	Ingebouwde batterij, maximaal 12 uur stand-by	Ingebouwde batterij, maximaal 12 uur stand-by
Goedgekeuringen	EN Graad 2, CE, RoHS/Reach/WEEE	EN Graad 2, CE, RoHS/Reach/WEEE	EN Graad 2, CE, RoHS/Reach/WEEE
Overige	Verbruik	100-240 V tot 50/60 Hz, 0,1 A-0,064 A	100-240 V tot 50/60 Hz, 0,1 A-0,064 A
Bedieningsomgeving	Temperatuur: -10°C tot 55°C, Luchtvochtigheid: 10% tot 90%	Temperatuur: -10°C tot 55°C, Luchtvochtigheid: 10% tot 90%	Temperatuur: -10°C tot 55°C, Luchtvochtigheid: 10% tot 90%
Almetingen (B x H x D)	170,0 mm (6,7") x 170,0 (6,7") mm x 38,6 mm (1,5")	170,0 mm (6,7") x 170,0 (6,7") mm x 38,6 mm (1,5")	170,0 mm (6,7") x 170,0 (6,7") mm x 38,6 mm (1,5")
Gewicht	557,5 g (19,7 oz)	557,5 g (19,7 oz)	557,5 g (19,7 oz)

Informações básicas	Parâmetros	64-serie.	96-serie.
RF-frequentie	868 MHz/865MHz	868 MHz/865MHz	868 MHz/865MHz
Draadloze zones, relatiemodule & muurschakelaar	Tot max. 64	Tot max. 64	Tot max. 96
Draadloze tagloze & toetsenpaneel, tag	Tot max. 8, 32	Tot max. 8, 48	Tot max. 8, 48
Draadloze geluidsvers, sleutelhangers, repetitors	4, 32, 2	6, 48, 4	6, 48, 4
PIR-camera	Ondersteund	Ondersteund	Ondersteund
IP-camera-integratie	0	4 x 7s clips	4 x 7s clips
Instalator, beheerder, gebruiker	1, 1,30	1,1,46	1, 1, 46
Gebied	16	32	32
Software	LED's-indicatie	in-/uitschakelen, alarm, sabotage, storing, cloud, voeding	in-/uitschakelen, alarm, sabotage, storing, cloud, voeding
Geheugenlog opgeslagen	5000	5000	5000
Programmeringsstoelen	HC/HC Pro/Web Portal/NMS4200	HC/HC Pro/Web Portal/NMS4200	HC/HC Pro/Web Portal/NMS4200
Communicatie	LAN-poort	LAN-poort, GPRS na board, Wi-Fi (2,4G)	LAN-poort, Wi-Fi (2,4G), 3/4G na board
SIM-sleuf	Eénkel	Dubbel	Dubbel
Protocol	SIA 09, Contact ID, ISUP	SIA 09, Contact ID, ISUP	SIA 09, Contact ID, ISUP
Hardware	Stroomvoorziening	100 tot 240 VAC	100 tot 240 VAC
Batterij	Ingebouwde batterij, maximaal 12 uur stand-by	Ingebouwde batterij, maximaal 12 uur stand-by	Ingebouwde batterij, maximaal 12 uur stand-by
Goedgekeuringen	EN Graad 2, CE, RoHS/Reach/WEEE	EN Graad 2, CE, RoHS/Reach/WEEE	EN Graad 2, CE, RoHS/Reach/WEEE
Overige	Verbruik	100-240 V tot 50/60 Hz, 0,1 A-0,064 A	100-240 V tot 50/60 Hz, 0,1 A-0,064 A
Bedieningsomgeving	Temperatuur: -10°C tot 55°C, Luchtvochtigheid: 10% tot 90%	Temperatuur: -10°C tot 55°C, Luchtvochtigheid: 10% tot 90%	Temperatuur: -10°C tot 55°C, Luchtvochtigheid: 10% tot 90%
Almetingen (B x H x D)	170,0 mm (6,7") x 170,0 (6,7") mm x 38,6 mm (1,5")	170,0 mm (6,7") x 170,0 (6,7") mm x 38,6 mm (1,5")	170,0 mm (6,7") x 170,0 (6,7") mm x 38,6 mm (1,5")
Gewicht	557,5 g (19,7 oz)	557,5 g (19,7 oz)	557,5 g (19,7 oz)

Informações básicas	Parâmetros	64-serie.	96-serie.
RF-frequentie	868 MHz/865MHz	868 MHz/865MHz	868 MHz/865MHz
Draadloze zones, relatiemodule & muurschakelaar	Tot max. 64	Tot max. 64	Tot max. 96
Draadloze tagloze & toetsenpaneel, tag	Tot max. 8, 32	Tot max. 8, 48	Tot max. 8, 48
Draadloze geluidsvers, sleutelhangers, repetitors	4, 32, 2	6, 48, 4	6, 48, 4
PIR-camera	Ondersteund	Ondersteund	Ondersteund
IP-camera-integratie	0	4 x 7s clips	4 x 7s clips
Instalator, beheerder, gebruiker	1, 1,30	1,1,46	1, 1, 46
Gebied	16	32	32
Software	LED's-indicatie	in-/uitschakelen, alarm, sabotage, storing, cloud, voeding	in-/uitschakelen, alarm, sabotage, storing, cloud, voeding
Geheugenlog opgeslagen	5000	5000	5000
Programmeringsstoelen	HC/HC Pro/Web Portal/NMS4200	HC/HC Pro/Web Portal/NMS4200	HC/HC Pro/Web Portal/NMS4200
Communicatie	LAN-poort	LAN-poort, GPRS na board, Wi-Fi (2,4G)	LAN-poort, Wi-Fi (2,4G), 3/4G na board
SIM-sleuf	Eénkel	Dubbel	Dubbel
Protocol	SIA 09, Contact ID, ISUP	SIA 09, Contact ID, ISUP	SIA 09, Contact ID, ISUP
Hardware	Stroomvoorziening	100 tot 240 VAC	100 tot 240 VAC
Batterij	Ingebouwde batterij, maximaal 12 uur stand-by	Ingebouwde batterij, maximaal 12 uur stand-by	Ingebouwde batterij, maximaal 12 uur stand-by
Goedgekeuringen	EN Graad 2, CE, RoHS/Reach/WEEE	EN Graad 2, CE, RoHS/Reach/WEEE	EN Graad 2, CE, RoHS/Reach/WEEE
Overige	Verbruik	100-240 V tot 50/60 Hz, 0,1 A-0,064 A	100-240 V tot 50/60 Hz, 0,1 A-0,064 A
Bedieningsomgeving	Temperatuur: -10°C tot 55°C, Luchtvochtigheid: 10% tot 90%	Temperatuur: -10°C tot 55°C, Luchtvochtigheid: 10% tot 90%	Temperatuur: -10°C tot 55°C, Luchtvochtigheid: 10% tot 90%
Almetingen (B x H x D)	170,0 mm (6,7") x 170,0 (6,7") mm x 38,6 mm (1,5")	170,0 mm (6,7") x 170,0 (6,7") mm x 38,6 mm (1,5")	170,0 mm (6,7") x 170,0 (6,7") mm x 38,6 mm (1,5")
Gewicht	557,5 g (19,7 oz)	557,5 g (19,7 oz)	557,5 g (19,7 oz)

 Eroare	 Link	 Armare/Dezarmare
--	--	--

